



REPORTE DE  
**SUSTENTABILIDAD**

**Creamos valor sustentable para el mundo.**

*Informe no financiero de aspectos Ambientales,  
Sociales y de Gobernanza (ASG)*





## Somos Grupo Lucci

Somos un grupo empresario familiar profesionalizado con una trayectoria de más de 60 años, arraigado a nuestras raíces y comprometidos con el progreso de la región del Noroeste Argentino. Somos líderes en la producción e industrialización de materias primas agropecuarias destinadas a la elaboración de alimentos para el mundo.



# Misión, visión y propósito

## Nuestra misión:

Producimos y comercializamos para el mundo, con entusiasmo e innovación, productos agroindustriales y pecuarios de excelencia, basados en procesos sustentables, tecnologías de última generación y cuidado del medioambiente.

## Nuestra visión:

Ser un grupo agroindustrial sostenible y líder en su sector, reconocidos por la confiabilidad de nuestros productos y servicios, con operaciones en Argentina y en el mundo.

## Nuestro propósito:

Contribuir de manera sustentable a mejorar la calidad de vida de las personas en el mundo, ofreciendo responsablemente alimentos naturales y saludables.

# Nuestros valores

Consideramos que los valores son la base fundamental para construir un sistema virtuoso de trabajo creciente, ordenado y con resultados.

### CONFIABILIDAD

Construimos relaciones efectivas y duraderas para el beneficio de todos.

### SOSTENIBILIDAD

Buscamos crecer consistente y responsablemente, gestionando el impacto económico, social y ambiental de nuestros negocios.

### EXCELENCIA

Buscamos cumplir los más altos estándares de todo lo que hacemos.

### ENTUSIASMO

Ponemos nuestra mejor actitud, ánimo y dedicación en cada una de nuestras acciones.

### COMPROMISO

Ponemos nuestras máximas capacidades para lograr los objetivos definidos.

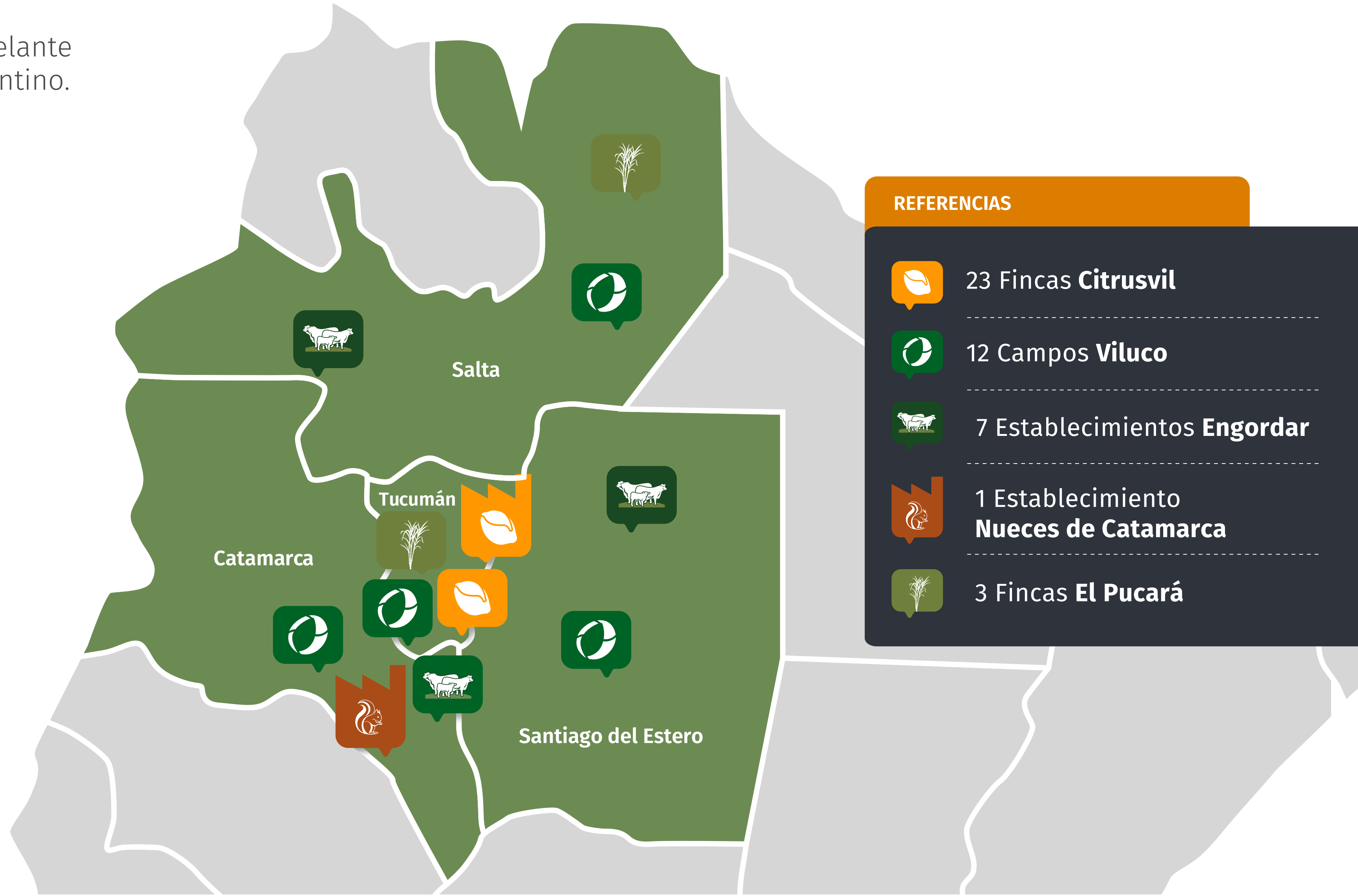
### INTEGRIDAD

Coherencia permanente entre lo que decimos, pensamos y hacemos.



# Nuestras Empresas

Con las empresas del grupo llevamos adelante nuestras actividades en el Noroeste Argentino.





# Cómo creamos valor

En Grupo Lucci contamos con un modelo de negocio, basado en la **competitividad, la sustentabilidad e innovación**. Promovemos el desarrollo sostenible en búsqueda de mejorar la calidad de vida de las personas en el mundo, ofreciendo responsablemente alimentos naturales y saludables con calidad certificada. Damos respuestas a los diferentes grupos de interés, integrando el desempeño social, económico, ambiental y de gobernanza.

## Ejes prioritarios





# Nuestro compromiso con el desarrollo sustentable y la Agenda 2030

## Principio estratégico

## Compromiso con el desarrollo sostenible

## Agenda 2030

### Inocuidad y seguridad alimentaria en nuestros productos

Generamos productos sanos y seguros con estándares internacionales de calidad e inocuidad, equilibrando intereses a corto y largo plazo, mientras se integran los aspectos económicos, ambientales y sociales para la toma de decisiones.



### Uso racional del agua

El agua es un recurso natural esencial para la vida en el planeta, y un recurso crítico en la producción de alimentos. Por ello, nos comprometemos con una gestión eficiente y responsable del recurso hídrico.



### Eficiencia energética

La eficiencia energética es imprescindible para hacer que nuestros productos sean más sostenibles y reducir las emisiones de CO2 y otros gases nocivos a la atmósfera. Por ello, un uso eficiente de la energía nos permite desarrollar nuestras actividades, en línea con una tendencia mundial hacia producción baja en carbono y fuentes de energía más limpias.



### Economía circular

Con prácticas de economía circular, reducimos el uso de recursos en la producción, maximizamos su uso y aseguramos la disposición final, priorizando la recuperación y reaprovechamiento de materiales. Generamos energía eléctrica renovable a partir de nuestros efluentes y gestionamos nuestros residuos. Somos Efluente Cero, y procesamos los plásticos en nuestra Planta de Reciclado de Plásticos, para lograr otros productos que se integran a nuevos sistemas productivos.





Conservación de la biodiversidad

La biodiversidad es la diversidad de vida, la variedad de seres vivos que existen en el planeta y las relaciones que establecen entre sí y con el medio que los rodea. Por ello, nuestro propósito es conciliar la conservación de la biodiversidad y su hábitat con la producción agropecuaria en los territorios de alto valor ambiental.



Protección y respeto de los derechos humanos

Promovemos y respetamos los DD.HH. universalmente reconocidos. Cumplimos con la legislación vigente, asegurando condiciones dignas de trabajo, desarrollo laboral, mejora del conocimiento e igualdad de oportunidades, involucrando a nuestra cadena de valor en este compromiso.



Responsabilidad y transparencia

Propiciamos un ambiente de trabajo respetuoso culturalmente, de igualdad, sensible a las necesidades de todos los colaboradores y de respeto por la diversidad. Nuestro compromiso está en el establecimiento de relaciones sanas entre los colaboradores, pero también, buenas relaciones comerciales con nuestros proveedores, clientes, asesores, competencia y público en general. Cada vez que uno de ellos nos elige, se basa en nuestros atributos, en la confianza en nuestros productos y en la forma que conducimos nuestros negocios.



Inversión social privada

Desde 2003, a través de Fundación Vicente Lucci, canalizamos nuestras acciones de capital social basadas en tres pilares estratégicos que generan impacto en las comunidades rurales de influencia de Grupo Lucci: Educación, Inclusión laboral & emprendedurismo y participación ciudadana.





# Primer Bono Verde para Citrusvil

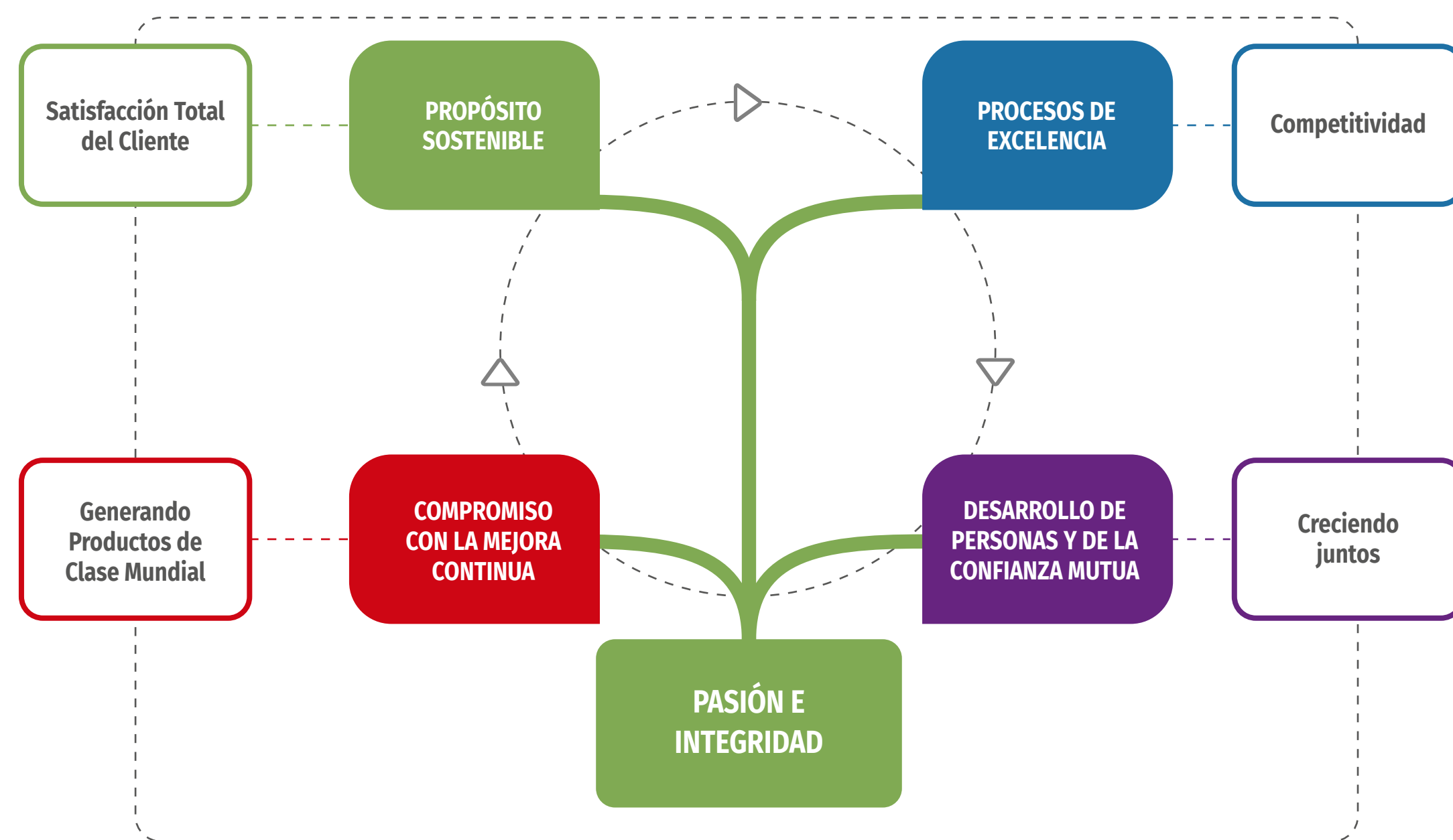
En junio de 2022, Citrusvil, una de las empresas de nuestro Grupo, emitió con un resultado muy positivo su primera Obligación Negociable Clase I y Clase II PYME CNV garantizada, alineada a los cuatro componentes principales de los Principios de Bonos Verdes de 2021 (GBP, por sus siglas en inglés) del ICMA (International Capital Market Association).

Este tipo de bonos constituyen una forma de inversión en activos sostenibles; **hemos sido beneficiados con este tipo de financiación que tiene un objetivo sostenible: ser destinada a financiar proyectos que ayuden a paliar las consecuencias del cambio climático o que busquen preservar el medioambiente.** Así, este tipo de deuda, que se enmarca dentro de los criterios ASG (ambiental, social y de gobernanza) a los que se alinea nuestra empresa, beneficia al inversor con la asignación de unas emisiones evitadas proporcionales a su inversión.





# Cultura Lucci, acelerada por la filosofía LEAN



*A partir de los valores organizacionales se definió un modelo de crecimiento que guía a las empresas del Grupo a desarrollar sus modelos de excelencia. Para la citricultura, ya se comenzó a implementar el MEOC.*



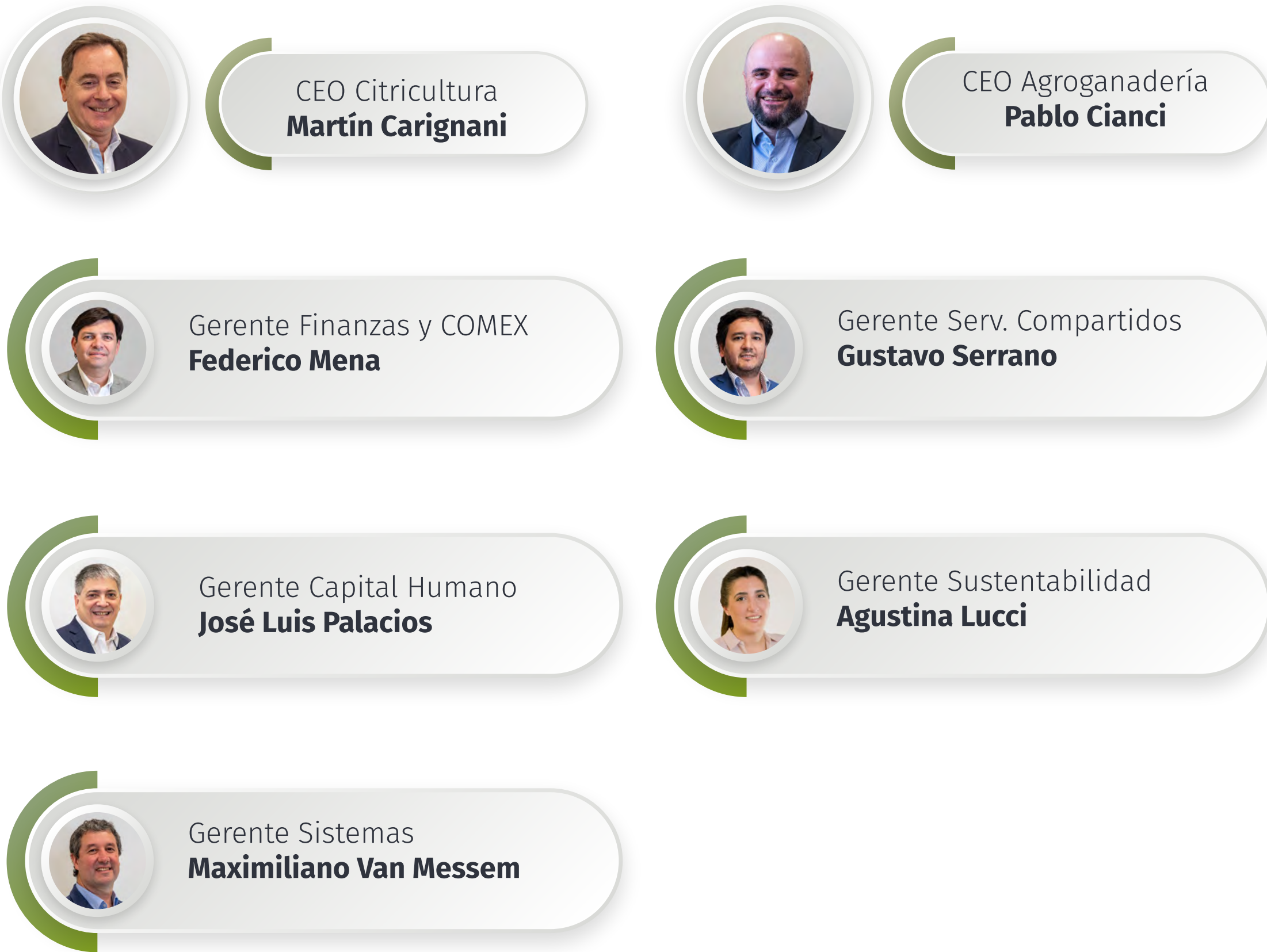
# Liderazgo comprometido

Nuestro líderes son elegidos por la Asamblea de Accionistas. Tienen una frecuencia mensual de reuniones y cuentan con su Reglamento de Funcionamiento para la toma de decisiones.

## Nuestro Directorio



## Nuestra estructura ejecutiva





## Equipos de alto rendimiento

Somos uno de los mayores empleadores privados de la provincia de Tucumán, con un total de **1.372** colaboradores activos durante 2022.

Continuamos consolidando nuestro Modelo de Excelencia Operacional Citrusvil (MEOC) inspirado en la metodología del Lean Management. Por ello, profundizamos la formación de nuestro capital humano en diferentes rutinas diarias para lograr una mayor optimización en nuestros procesos.





# Programa de Integridad

En 2021, formalizamos nuestro Programa de Integridad, incorporando el rol del Compliance Officer. Durante el 2022 se impulsó la formación sobre diferentes aspectos de este programa a través de la Plataforma e-learning.

Práctico, claro y comunicable.  
Todos los colaboradores deben acusar recibo y lectura del mismo.  
Revisión anual.

## Código de Ética

## Evaluación de riesgos

Matrices de riesgos de procesos operativos.

- » Principios y valores
- » Anticorrupción
- » Línea Ética
- » Gestión de riesgos
- » Seguros
- » Otras políticas

## Políticas de integridad

## Comunicación y capacitación

Acciones realizadas con el Programa de Integridad a todos los miembros de la organización.

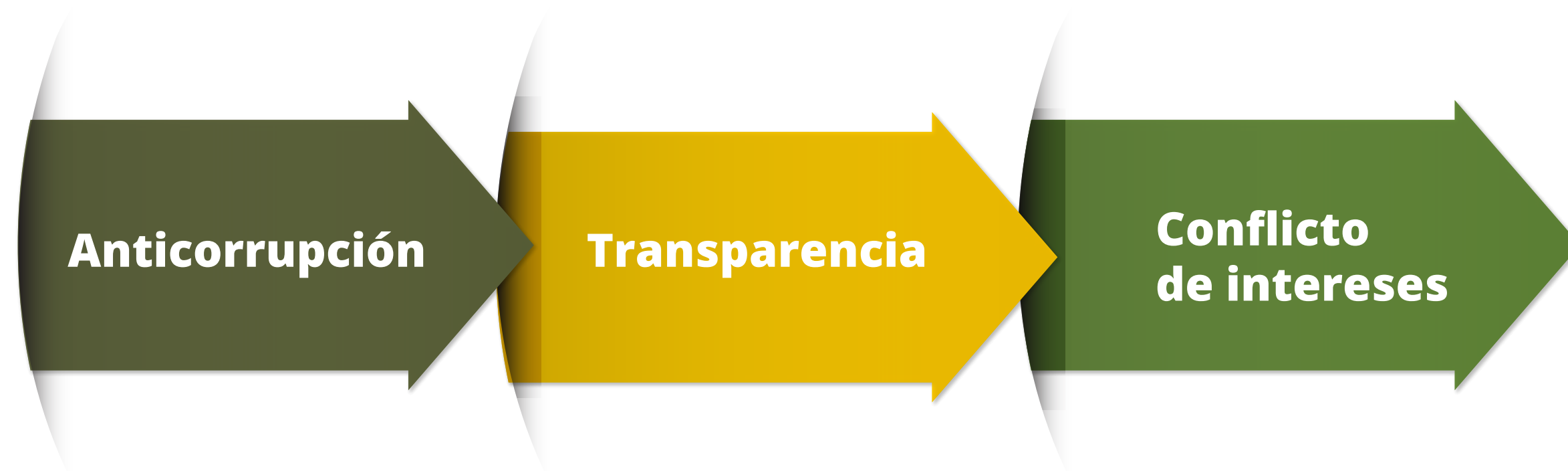


# Código de Ética

Publicamos la nueva versión de nuestro Código de Ética, el cual constituye un documento institucional de carácter primordial que establece los principios éticos que nos rigen y define lineamientos con el objetivo de regular el comportamiento de todos.

Además, aborda una serie de pautas transversales a toda nuestra cadena de valor, forma parte del **Programa de Integridad**, en conformidad con la Ley 27.401 de Responsabilidad Penal de Personas Jurídicas de aplicación en la República Argentina. En caso de incumplimiento de alguna parte del Código, interviene el Comité de Ética para analizar y expedirse sobre la situación presentada.

Los principales ejes del Código de ética son:



Canal web  
denuncias.**grupolucci.com.ar**



Teléfono fijo  
+54 381 **4515 500** Int.: 5563



Oficina central  
**Ruta 302 Km. 7** Cevil Pozo – Tucumán

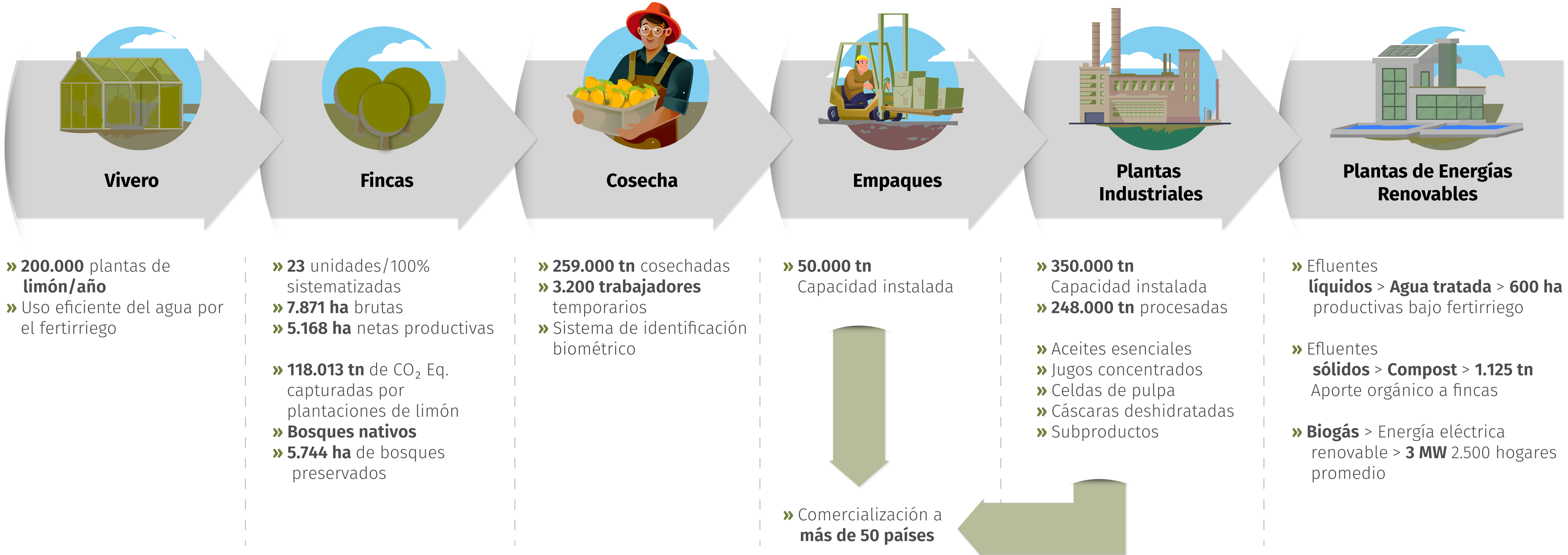


Código de  
**Ética y Conducta Empresarial**



# Citrusvil: abastecemos al mundo con productos de excelencia

## Cadena de valor







**Reconocimiento a la Excelencia Agropecuaria Edición XX:** fuimos distinguidos por La Nación - Banco Galicia, a raíz del Premio Oro 2006, por nuestro desempeño como empresa vinculada al campo en nuestro país.

## Programa de abastecimiento sustentable:

**Reconocimiento de Bayer:** esta iniciativa busca promover el desarrollo sustentable de la producción regional mediante un equilibrio entre las metas de productividad, rentabilidad, el cuidado del medioambiente y de la salud de los trabajadores.

En la Fruit Logística 2022 en Berlín, Bayer reconoció el trabajo de Citrusvil, como referentes y promotores de acciones sustentables con la cadena de abastecimiento del limón en la Región del Noroeste Argentino.

**Producir alimentos en forma sustentable beneficia a todas las partes interesadas.**



# Somos Efluente Cero

Nuestro objetivo es minimizar el impacto ambiental e impedir el vuelco de efluentes líquidos hacia cursos de agua natural. La totalidad del efluente generado a lo largo de los procesos fabriles es gestionado en nuestra Planta de Tratamiento. Posteriormente, esa agua tratada, se destina a fertirriego por goteo en 600 hectáreas de plantaciones de limón.

## Nuevas prácticas

### Inteligencia artificial y riego en finca Colonia 1

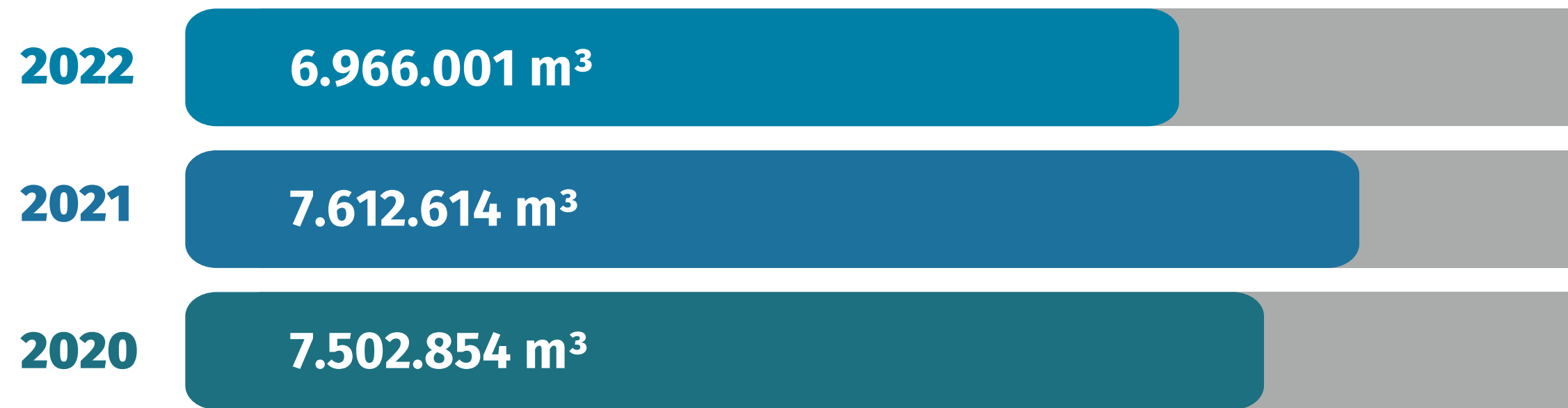
La inteligencia artificial nos permite analizar datos en vivo de las plantas y suelo mediante sensores meteorológicos. Es por ello, que llevamos a cabo un proceso de investigación en finca Colonia 1, con el propósito de determinar la necesidad real de agua que tiene el lote de producción. A partir del análisis de estos datos, buscamos obtener pronósticos en tiempo real y recomendaciones de riego basadas en el estrés de las plantas, los patrones de crecimiento, las condiciones climáticas pronosticadas y el contenido de agua del suelo y de esta manera, hacer un uso racional de este recurso.





# Gestión medioambiental

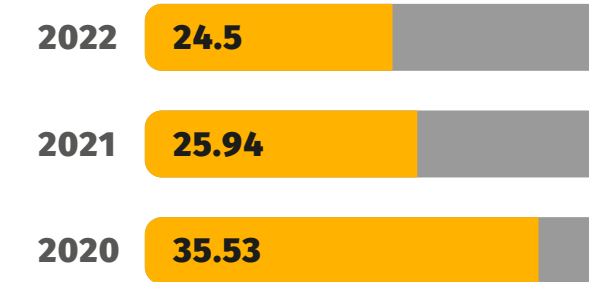
**Nuestra Huella hídrica:** Medimos los consumos hídricos a lo largo de la cadena de valor de Citrusvil, utilizando la metodología “Huella Azul” que permite cuantificar los consumos de agua provenientes de fuentes superficiales y/o subterráneas.



Logramos **reducir en un 8%** nuestra huella; es decir, **ahorramos 645.614 m³**. Esto fue posible por las buenas prácticas implementadas en nuestra cadena de valor.

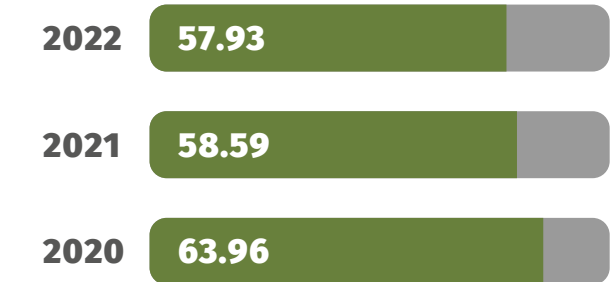
## Huella hídrica por producto

### Fruta Fresca



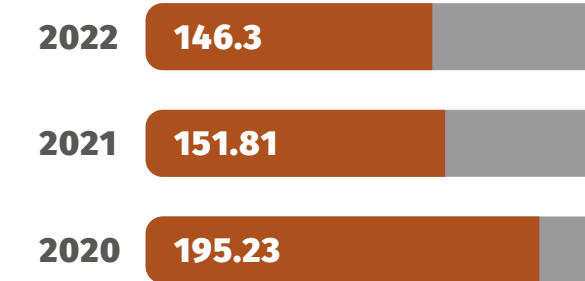
↓ 5.6%  
m³/tn

### Aceite Esencial de Limón



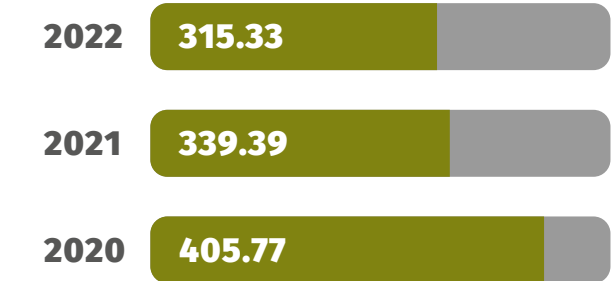
↓ 1.1%  
m³/tn

### Jugo Concentrado de Limón



↓ 3.6%  
m³/tn

### Cáscara deshidratada de Limón



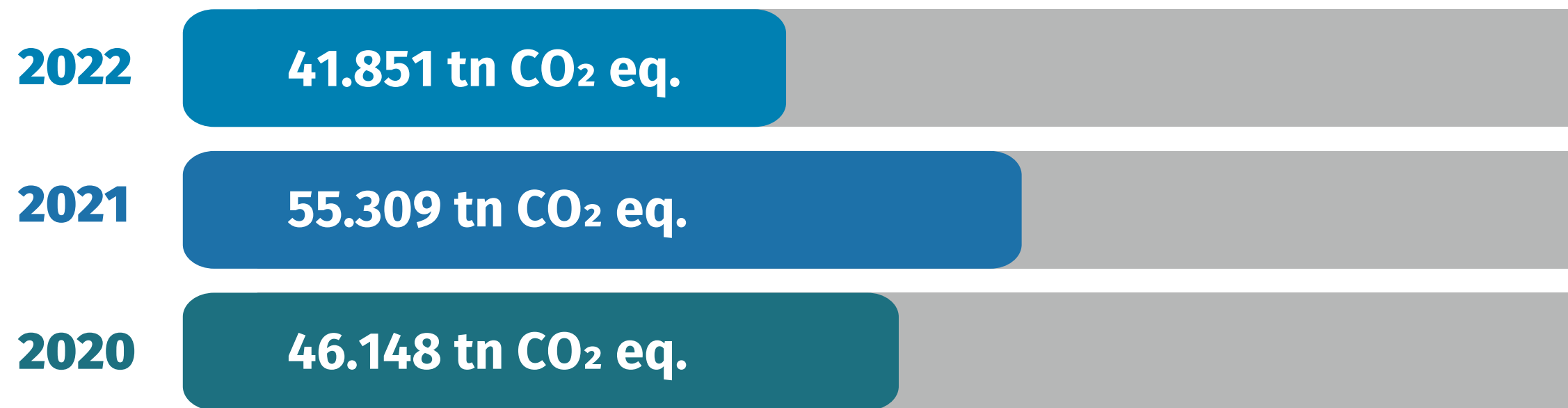
↓ 7.1%  
m³/tn

\*Unidades expresadas en m3/tn de producto producido.



# Nuestra Huella de Carbono

Cada año medimos la huella de carbono a lo largo de la cadena productiva de Citrusvil y de nuestros productos. El alcance contempla desde la producción de plantines en vivero hasta la obtención de productos terminados en nuestras instalaciones.

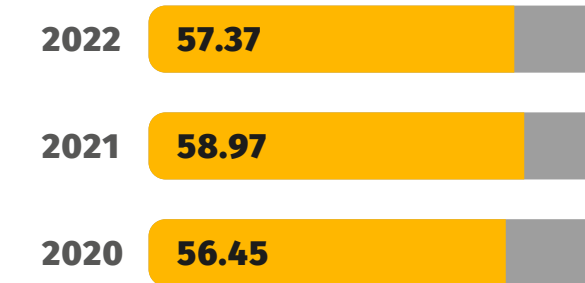


Logramos una **reducción del 24% de nuestra huella de carbono respecto al año anterior**, por el compromiso de nuestros equipos en cada etapa productiva para obtener un mejor resultado.

Como parte de las mejoras desarrolladas, se identificaron dentro del proceso industrial corrientes de fluidos con carga térmica aprovechable, mediante la implementación de intercambiadores de calor. Con ello, se logró optimizar procesos que inciden directamente en la disminución del consumo de gas natural.

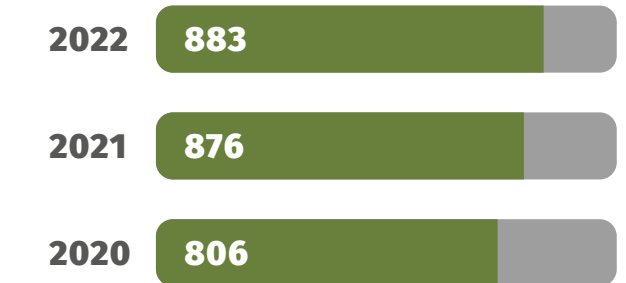
## Huella de carbono por producto Citrusvil

### Fruta Fresca



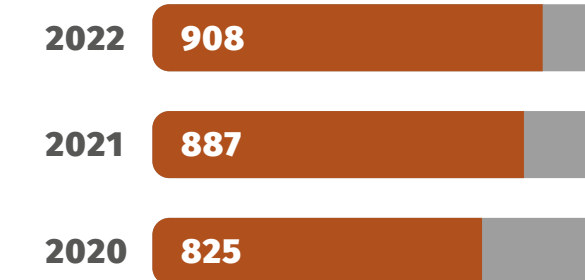
↓ 3%  
Kg CO<sub>2</sub> eq/tn

### Aceite Esencial de Limón



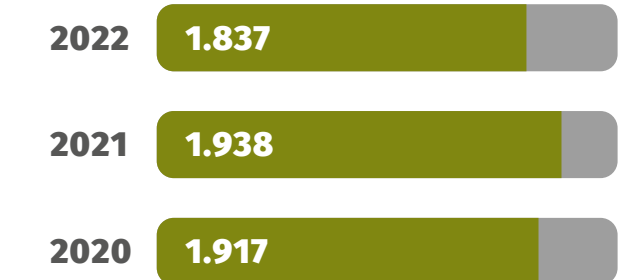
↑ 1%  
Kg CO<sub>2</sub> eq/tn

### Jugos Concentrados de Limón



↑ 2%  
Kg CO<sub>2</sub> eq/tn

### Cáscara Deshidratada de Limón



↓ 5%  
Kg CO<sub>2</sub> eq/tn

\*Unidades expresadas en kg CO<sub>2</sub> Eq/tn Producto



# Acciones para mitigar el cambio climático

**Uso responsable de la energía:** Desde 2019 constituimos una nueva unidad de negocios, transformando el biogás en energía eléctrica renovable. Generamos y comercializamos energía eléctrica renovable a partir del tratamiento del efluente de los procesos industriales.

En el marco del Programa nacional RenovAr, en cumplimiento con la Ley N°27.191, que fomenta la generación de energía eléctrica a partir de fuentes renovables, logramos:

- » Inyectar a la red nacional 3 MW, energía equivalente al consumo de unos 2.500 hogares argentinos.
- » Tratar en nuestra Planta de Energías Renovables (PER), el 100% del efluente líquido generado en nuestro complejo industrial, lo que representó el último año 1.156.368 m<sup>3</sup>.





# Economía Circular

Comprometidos en reducir la generación de desechos, trabajamos con buenas prácticas de tratamiento para la revalorización de los mismos. Promovemos prácticas de economía circular tales como reducción, reciclaje y recuperación.

- » Tratamos el 81% de los residuos reciclables mediante procesos propios de revalorización: Planta de Reciclado Plástico y Compostaje.
- » Mientras que el 19% restante fue adecuadamente clasificado en nuestros establecimientos, para una rápida reinserción en el circuito económico a través de tratadores externos.

- » 1.125 tn de compost generado a través del proceso de nuestros residuos orgánicos sólidos, tratados en nuestra playa de compostaje mediante un proceso aeróbico, bajo condiciones controladas de temperatura y humedad. **Los nutrientes son aprovechados por las plantas de limón al incorporarlos a los suelos de nuestras fincas.**





# Preservación de la Biodiversidad

## Paisaje Productivo Protegido

Con la mirada puesta en la sustentabilidad buscamos integrar distintas actividades productivas con la preservación de los bienes, biodiversidad, suelo, agua y servicios (regulación hídrica y climática, carbono, polinización) que brinda la naturaleza.

**7,771 ha**  
brutas productivas

**5.744 ha**  
de bosque nativo  
preservado

**0,75 ha**  
bosque nativo por  
ha productiva



**Premio “Ciudadanía Empresaria”:** recibimos el Premio Ciudadanía Empresaria de la AmCham (Cámara de Comercio de los Estados Unidos en Argentina), en el Eje "Ambiente" y en la categoría "Producción y Productos Sustentables".





# Preservación de la Biodiversidad

- » **Monitoreos ambientales en Finca San Rafael:** hemos comenzado un estudio de la fauna, aves y mamíferos para continuar con la planificación establecida en nuestro Programa Paisaje Productivo Protegido, donde integramos la actividad productiva con la conservación de la biodiversidad.
- » **Hoteles de Abejas, iniciativa junto a Bayer:** los bosques nativos preservados ayudan a mantener el hábitat de los polinizadores, permitiendo que estos cumplan su labor en cultivos y ambientes naturales propios y vecinos garantizando el servicio ecosistémico de polinización para la producción de cítricos.

## Nuevas prácticas

### Cultivos de servicio

Hemos implementado en tres ambientes: lotes erradicados (descanso de 10 a 12 meses hasta la próxima plantación del frutal), lotes con plantación joven (plantas de 0 a 3 años) y en lotes con producción orgánica. Logramos: la reducción de insumos tanto de fitosanitarios como de fertilizantes de síntesis y al mismo tiempo mejoramos la captura y retención de CO<sub>2</sub>.

*Formamos parte de la Red de Reservas Privadas de Argentina. Nuestra reserva cuenta con casi 1.500 ha de bosques nativos de Yungas.*



# Carbono almacenado en bosques nativos

**Evaluación del stock de carbono en bosques nativos:** realizamos un estudio en conjunto con Fundación ProYungas para calcular el stock de carbono de nuestros bosques nativos preservados.



*La Finca Don Vicente cuenta con 1.411 ha de bosque nativo preservado, con un stock de carbono de aproximadamente 200.000 tn. Esto representa 138,6 tn CO<sub>2</sub>/ha que, comparado con otros bosques de yungas, es 60% mayor, demostrando el buen estado de conservación de nuestros bosques.*

**138,6 tn/ha**

Bosques de Citrusvil



**60%  
más**

**86,44 tn/ha**

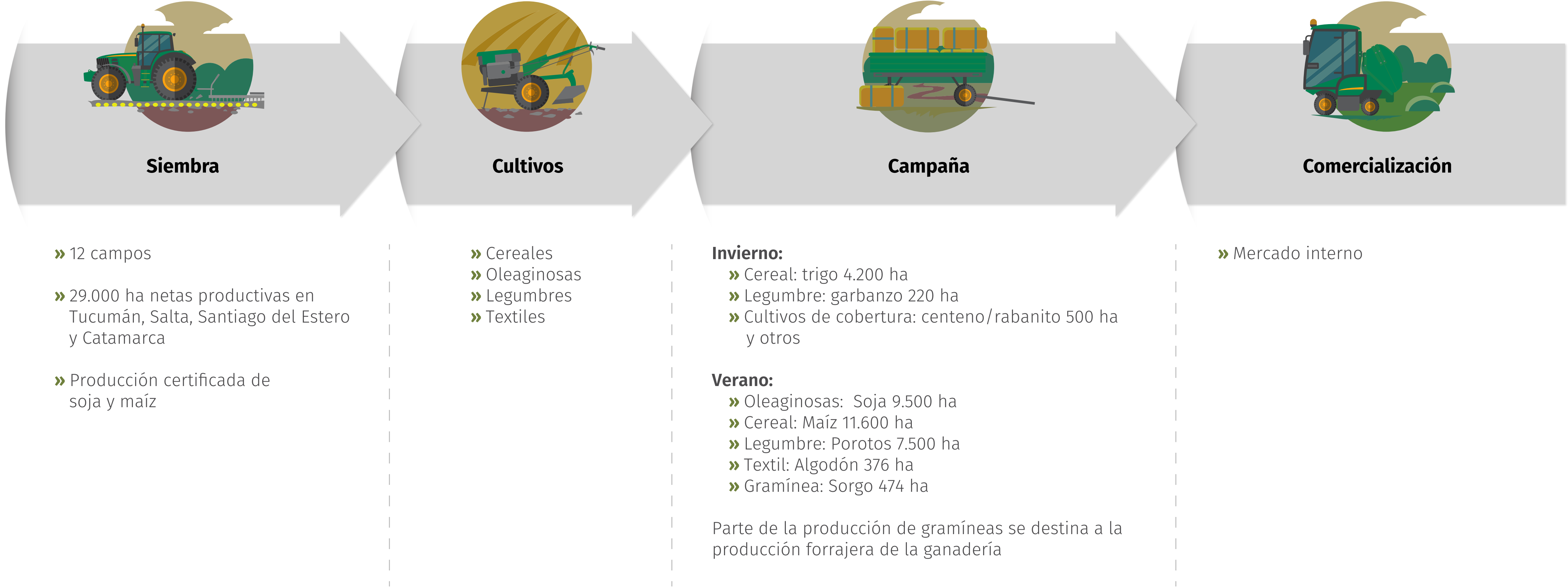
Resto de los bosques Yungas





# Viluco: actividad agrícola con innovación y tecnología

## Cadena de valor





# Programas y prácticas sustentables

- » **Programa Pro-Carbono de Bayer:** busca aumentar el secuestro de carbono en el suelo mediante la adopción de prácticas agrícolas sustentables, como la siembra directa, el uso de cultivos de servicio, rotación de cultivos entre otras.
- » **Agricultura regenerativa en El Gran Chaco:** junto a The Nature Conservancy (TNC) y con el apoyo de Nestlé, estamos participando de un trabajo articulado por 5 años para lograr la transición hacia la implementación de prácticas de agricultura regenerativa.
- » **Cultivo de servicio:** frente a la problemática de plaga de nematodos, fitoparásitos que afectan los cultivos de soja, y considerando la ausencia de herramientas que la atenúen o eliminen, se recurrió al rabanito como cultivo de servicio. Obtuvimos muy buenos resultados, logrando cosechar 1.900 kilos más de maíz durante la campaña.



**WEED-IT Aplicación Selectiva de Agroquímicos en agricultura:** Avanzamos con la implementación de esta tecnología de pulverización que maximiza los resultados y reduce el impacto ambiental.



# Engordar: ganadería sostenible

## Cadena de valor



» **49.000 ha brutas productivas** en Tucumán, Salta, Santiago del Estero y Catamarca

» **Agricultura forrajera:**  
- 30.000 ha

### » Cría:

10.200 Vientres;

**Destino:** Re-cría

### » Re-cría:

**Re-cría I:**  
5.700 cabezas  
**Novillito**

**Destino:**  
Feed Lot y Re-cría II

**Vaquillona**

**Destino:**  
Cría y Exportación

**Re-cría II:**  
1.400 cabezas  
**Novillito/  
Vaquillona  
Pesada**

**Destino:**  
Exportación

### » Cabaña:

520 vientres  
**Núcleos genéticos  
Futuras Madres  
Padres Elite**

**Destino:** Cría

### » Re-cría-Terminación

#### » Re-cría I:

**Novillito** 4.000 cabezas

**Destino:** Terminación consumo, Re-cría II

**Vaquillona** 1.500 cabezas

**Destino:**  
Terminación consumo

#### » Re-cría II:

**Novillo** 1.200 cabezas

**Destino:** Terminación consumo, Terminación Exportación

#### » Terminación:

Toro 150 cabezas  
MEJ 350 cabezas  
Vaca 750 cabezas

**Destino:**  
Terminación consumo

Introducción ganadería holística > Buenas prácticas agrícolas > Políticas de bienestar animal a lo largo de la cadena > Biofertilizantes



**Colaboradores**

61 colaboradores permanentes

60 colaboradores indirectos

14 contratistas



# Ganadería sustentable y bienestar animal

» Consideramos la salud animal como una responsabilidad ética prioritaria. Somos conscientes de que su bienestar es la base de nuestra producción, dado que impacta en la mejora de la productividad, la seguridad alimentaria y la rentabilidad.

## Nuevas prácticas

### Paneles solares

Incorporamos el uso de energías renovables en nuestros establecimientos ganaderos El Carmen (Catamarca) y El Symbol (Santiago del Estero), llevando a cabo la instalación de paneles solares para el bombeo de agua en los establecimientos de cría y re cría. Por otro lado, incorporamos módulos fotovoltaicos para la alimentación energética en general, en los establecimientos Don Bruno y Cien Leguas (Salta).





# Nueces de Catamarca: productos saludables para el mundo

## Cadena de valor



### Plantaciones

- » 215 ha brutas productivas en Catamarca
- » 30 ha plantación nueva
- » Buenas prácticas agrícolas

### Cosecha mecanizada

- » 600 tn de nueces "Chandler" cosechadas
- » Tecnología de vanguardia

### Empaque

- » 24.000 bolsas de 25 Kg producidas
- » Procesos automatizados

### Comercialización

- » 20% exportado a Italia
- » 80% mercado interno





## Nogalicultura de calidad y eficiencia productiva

- » Nuestras plantas provienen de viveros certificados, logrando altos estándares de productividad y calidad.
- » Llevamos a cabo un manejo productivo sustentable, alcanzando una producción de 600 tn de nueces en el 2022, considerando la seguridad alimenticia, el bienestar del trabajador y la gestión sustentable del medioambiente.



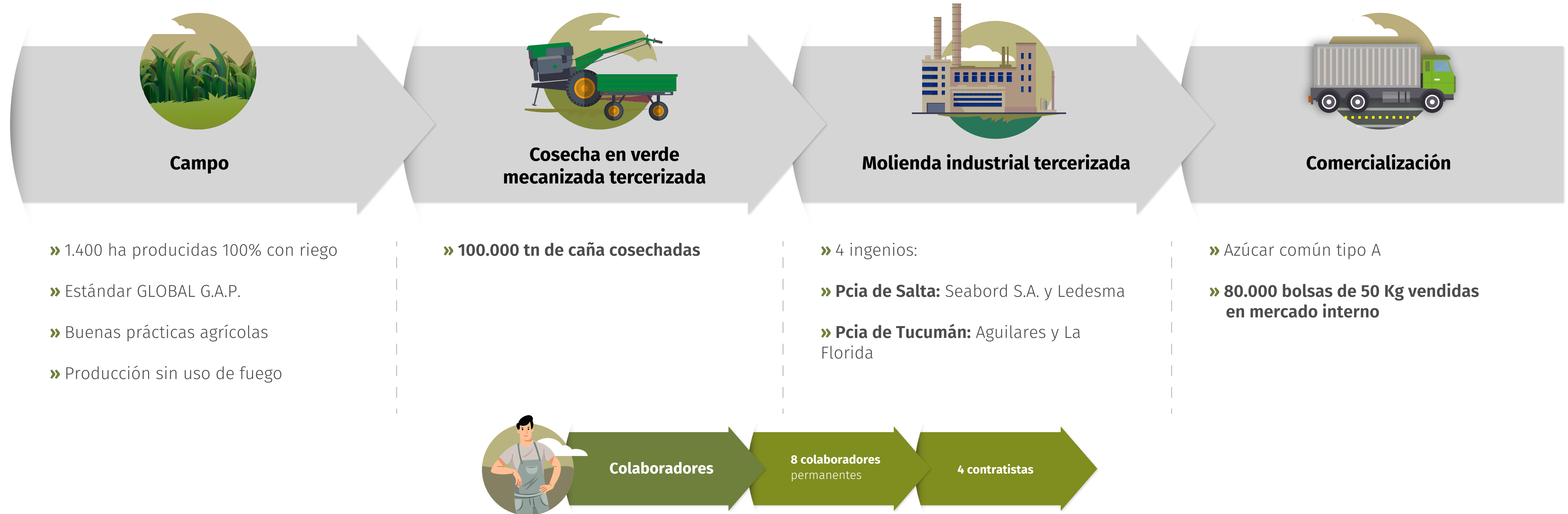
*Durante 2023, tenemos el desafío de certificar el estándar GlobalG.A.P. para la producción de Nueces.*





# El Pucará: calidad certificada

## Cadena de valor





# Producción sustentable de caña de azúcar

- » Nuestras plantaciones se encuentran certificadas, garantía del compromiso con la calidad, la seguridad de los trabajadores y el cuidado del medio ambiente.
- » En el 2022 El Pucará logró la cosecha de 100.000 tn de caña mediante una producción segura, responsable y sostenible.



*Nuestros campos cuentan con certificación Global G.A.P. desde el año 2012.*





# Programa de Gestión de Riesgos del Trabajo

Con la finalidad de prevenir los riesgos laborales, realizamos, en forma periódica, un análisis de los puestos de trabajo, identificando el tipo y clase de peligro al que nuestro personal está expuesto, y planteamos controles operacionales para abordarlos.



**Premio Nacional 5S:** participamos en la premiación nacional organizado por AOTS (Organización de Cooperación Económica Internacional de base privada de Japón), siendo distinguidos con el Premio Plata en la categoría “Gran Organización”.



## Fundación Vicente Lucci

Trabajamos para potenciar las comunidades rurales del noroeste argentino. Desarrollamos nuestras iniciativas considerando tres ejes de acción:

- » **Educación**
- » **Inclusión laboral y emprendedurismo**
- » **Participación ciudadana**

Más información disponible en la web de nuestra Fundación:

 [www.fundacionvlucci.org.ar](http://www.fundacionvlucci.org.ar)

## Educación

Llegamos a las instituciones escolares con materiales para los docentes y para cada uno de los beneficiarios, a fin de acompañarlos en la apertura de nuevos caminos.





# El programa en números

**4** Provincias

**33** Comunidades

**40** Escuelas

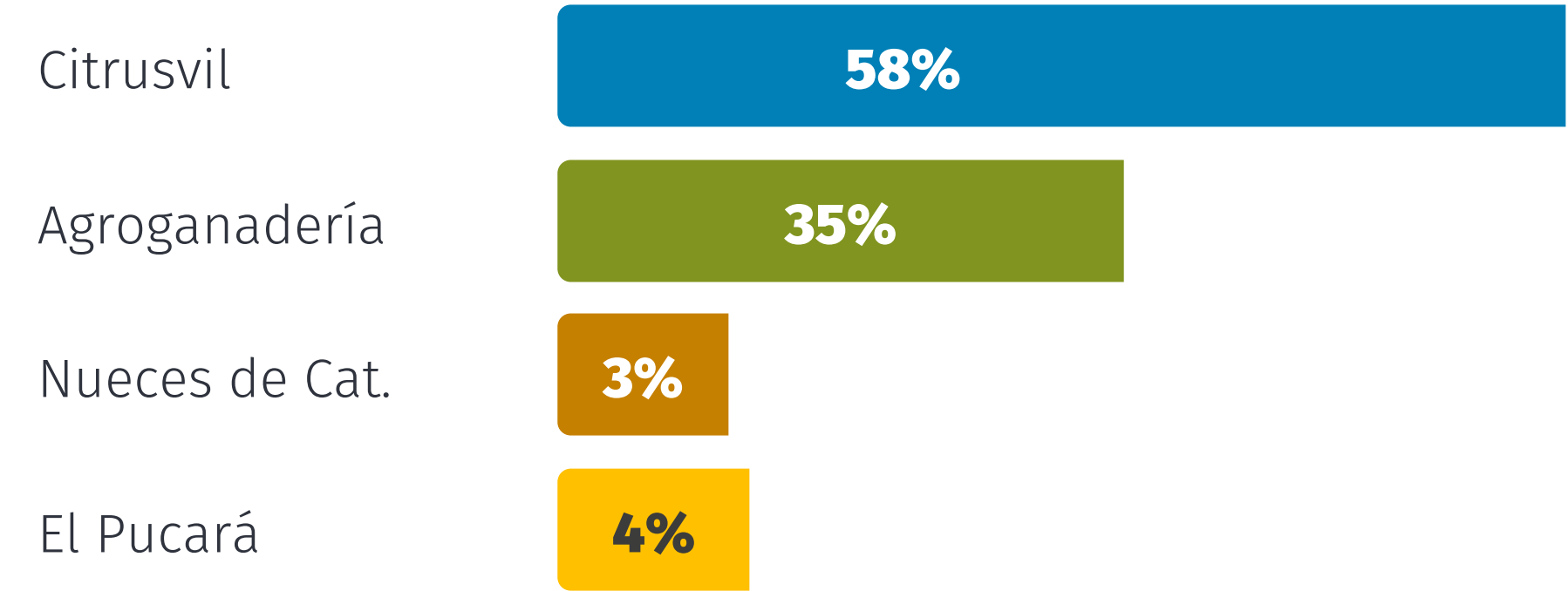
**240** Talleres dictados

**3.674** Niños y niñas

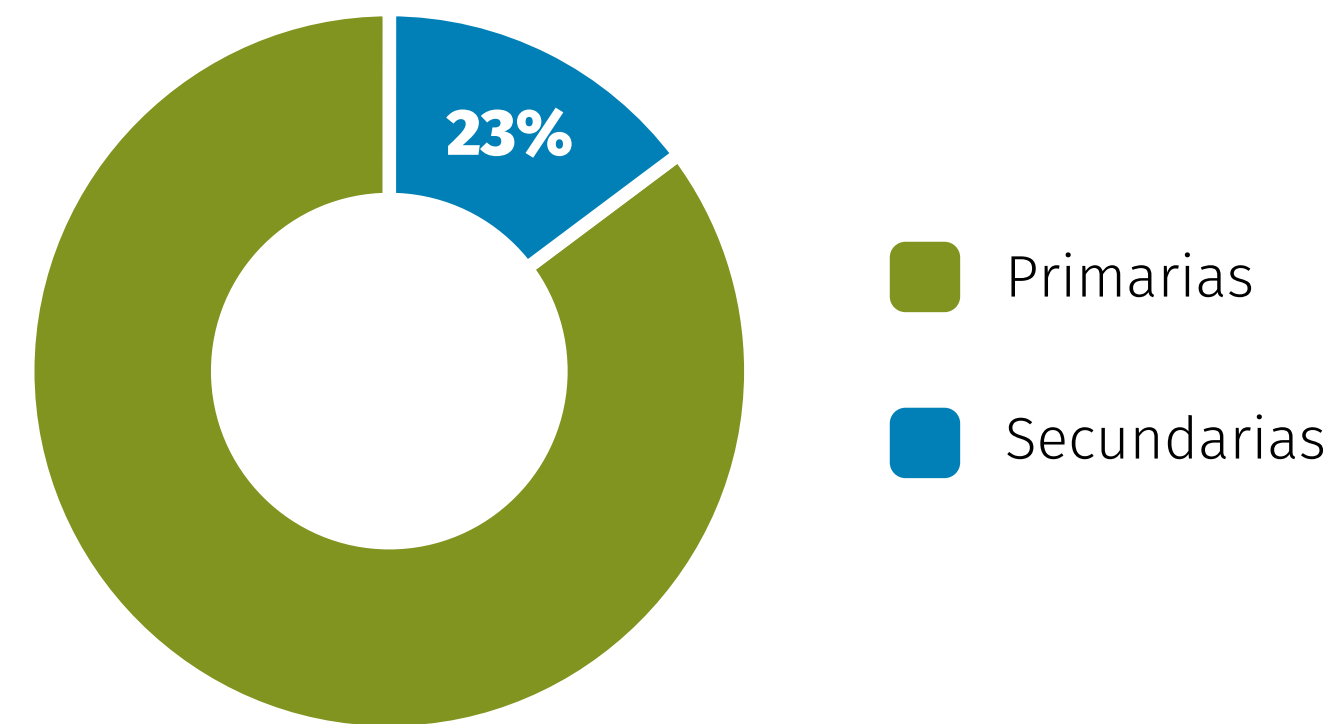
**2.782** Jóvenes



## Alcance de la Fundación en las comunidades de Grupo Lucci



## Distribución de escuelas beneficiadas por nivel educativo





# Becas de Educación financiera

Desde hace 11 años, implementamos esta iniciativa junto a BBVA Argentina, en la Escuela Secundaria del Barrio Aeropuerto (ubicada en Cevil Pozo, Tucumán), en cercanías a nuestro complejo industrial. Buscamos fortalecer la integración y la permanencia en el sistema educativo de los jóvenes de familias de bajos ingresos.

## Ciclo de actualización para docentes rurales:

Alcanzamos a 142 personas capacitadas entre alumnos y profesores.

### Aliados estratégicos





**Programa Sembrando vida:** La finalidad del programa es dejar en el alumno una huella para un futuro mejor. Alcanzamos 23 escuelas primarias y 4 escuelas secundarias en 3 provincias de Argentina, a través de 27 talleres con una duración de 108 horas en total.

- » 1.000 árboles plantados en Escuelas y Comunidades del NOA
- » 700 egresados de primario y secundario participantes
- » 1.000 árboles donados a 7 comunidades
- » 70 voluntarios corporativos y externos participantes
- » Evento de reforestación en Cerro San Javier: 500 árboles donados.

 [Conocé más](#)

**Vivero Fundación Vicente:** durante 2022 pudimos dar destino a la producción inicial del Vivero a través del Programa Sembrando Vida.





# Inclusión laboral y emprendedurismo

- » **Ciclo de Formación para Emprendedores Rurales:** se beneficiaron un total de 117 emprendedores de la comunidad de Burruyacu.
- » **Programa Puertas Abiertas:** se realizaron tres encuentros que dieron la oportunidad a 3 centros educativos y a un total de 102 alumnos de conocer nuestras instalaciones y la manera en que trabajamos como organización referente del sector.

**Establecimiento Coromama** fue visitado por la **Escuela Agrotécnica Soldado Cajal** de Las Cejas.

Participaron 22 alumnos acompañados por 2 docentes.

**Establecimiento Las Marías** recibió a 48 alumnos y 2 docentes de la **Agrotécnica los Pizarros de La Cocha**.

**Establecimiento Pozo de La Espuela** abrió sus puertas a 32 alumnos y 5 docentes de la **Escuela Técnica N° 3.167 de Las Lajitas**.





» **Programa Inclusión laboral:** junto a Randstad Argentina, hemos desarrollado una iniciativa en torno al ODS 4 “Educación de Calidad” promoviendo las competencias profesionales necesarias para que los jóvenes accedan a un empleo. En esta dirección, dictamos **dos talleres de empleabilidad para alumnos de escuelas secundarias de nuestras comunidades,** a fin de orientarlos en su inserción laboral y búsqueda del primer empleo.

Estas jornadas tuvieron una duración de dos horas cada una y alcanzaron a 142 beneficiados en total.

 [Ver Video](#)





# Participación Ciudadana

- » **Jornada de cierre del Voluntariado 2022:** Participaron 41 personas entre voluntarios, internos, externos y referentes institucionales.
- » **Lucha contra el trabajo infantil:** en 2022, participamos de 3 encuentros nivel nacional para el intercambio de experiencias en relación a la problemática.
- » **Unsta Emprende”:** se realizó la XVII edición del evento anual “Unsta Emprende”, en conjunto con la Universidad del Norte Santo Tomás de Aquino (UNSTA), cuyo objetivo es fomentar el espíritu emprendedor. Fuimos oradores en este espacio que fomenta la creatividad, las ganas de hacer e innovar, destinada a alumnos, emprendedores y público en general.

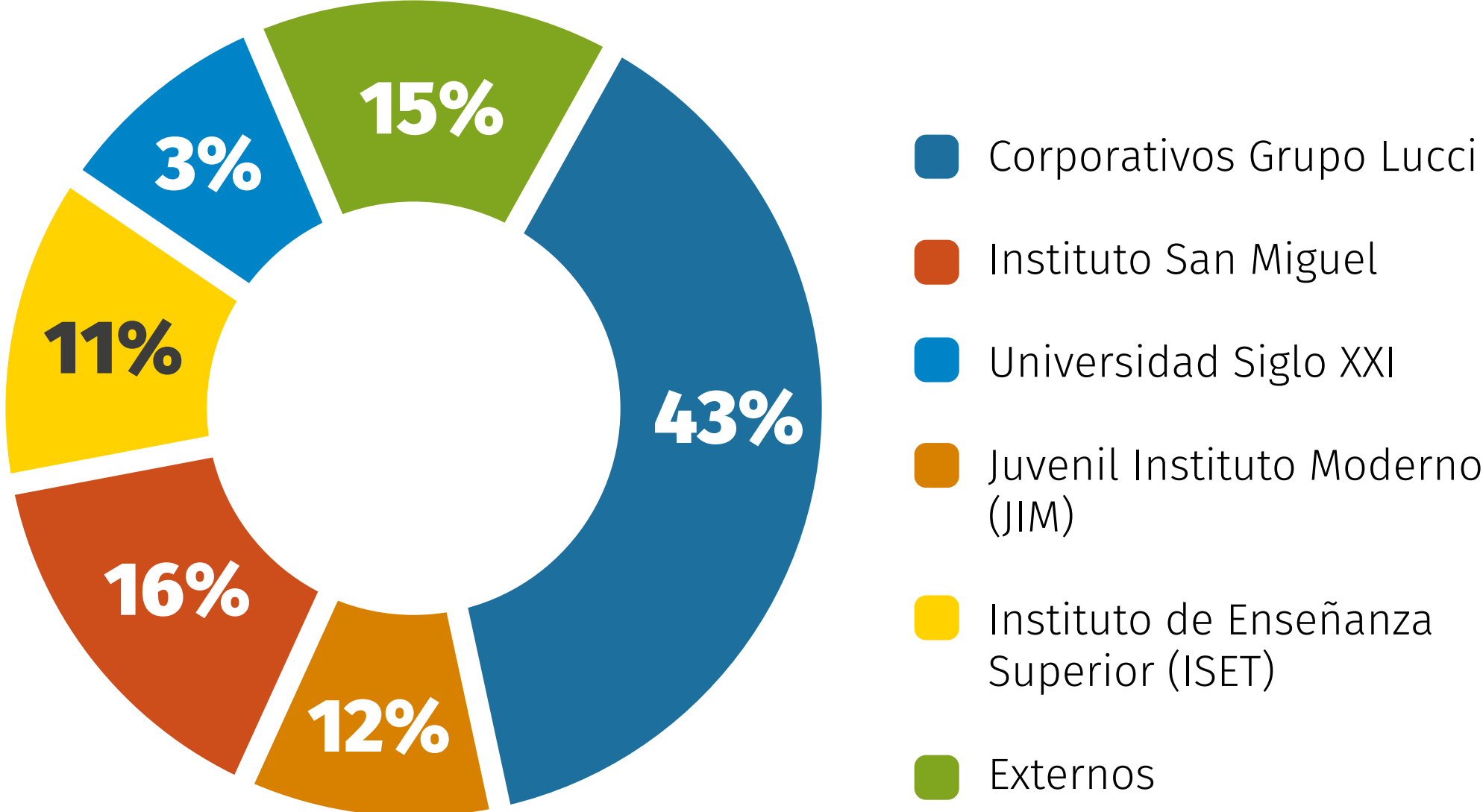




# Voluntariado


A través de la participación de nuestros voluntarios, hemos logrado llegar a más de 40 escuelas en las que desarrollamos nuestros programas.

## Fuentes de voluntariado 2022



 [Video Voluntarios](#)



 En el año 2022 se lograron 1.180 horas de voluntariado, lo que equivale a un aporte promedio de diez horas por cada voluntario.



# Nuestro compromiso con la erradicación del trabajo infantil

Trabajamos de manera responsable para brindar trabajo legal y decente en las áreas rurales, protegiendo los derechos humanos y previniendo el trabajo infantil. Con el fin de reafirmar estos compromisos y de comprometer y monitorear a nuestros contratistas en el cumplimiento de las Buenas Prácticas Sociales del Grupo y de la Ley 27.401 vigente, llevamos a cabo auditorías de cosecha.

## Puertas adentro:



Garantizamos que nuestro personal está 100% registrado.



Llevamos a cabo un seguimiento al cumplimiento de las políticas de buenas prácticas sociales transversales a toda la cadena de valor de la compañía.



Contamos con tecnología de identificación biométrica para asegurar el trabajo legal y decente de 3.500 cosecheros promedio por campaña.



Certificamos normas de Sustentabilidad.

## Puertas afuera:



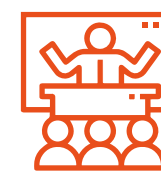
Fortalecemos a la educación obligatoria rural.



Brindamos temáticas relacionadas con los Derechos del Niño, Prevención del Trabajo Infantil, Formación por y para el Trabajo.



Beneficiamos a jóvenes con Becas educativas para que finalicen su trayectoria escolar secundaria.



Invitamos a diferentes instituciones nacionales y provinciales a brindar sus conocimientos y experiencias en relación a empleabilidad y emprendedurismo.



**Reconocimiento – Trabajo infantil:** recibimos, de la mano de la Conaeti, un reconocimiento por nuestra activa participación en las acciones desarrolladas en la Red de Empresas contra el trabajo Infantil durante este año.







---

***Oficina Tucumán***

Ruta 302, Km 7 - CP: (T4178XAX)  
Cevil Pozo, Tucumán, Argentina  
(+54 381) 4515500  
info@grupolucci.com.ar

***Oficina Buenos Aires***

Carlos Pellegrini 1163  
3º Piso, Oficina A - CP: (C1009ABW)  
Buenos Aires, Argentina  
(+54 11) 43283534

---

[www.grupolucci.com.ar](http://www.grupolucci.com.ar)