

Nº11 | ENERO 2022

# PRODUCCIÓN RESPONSABLE

PERÍODO ENERO/DICIEMBRE 2021



# SAN RAFAEL

PREMIO A LA EXCELENCIA AGROPECUARIA

## INNOVACIÓN

Nuevas funcionalidades a partir de la tecnología

## SUSTENTABILIDAD

Nuestro camino hacia la Sostenibilidad

## ECONOMÍA CIRCULAR

De residuo a recurso

## LIDERAZGO

Co-construyendo el 2030

# Editorial | Citricultura

Inmersos en un contexto mundial complejo, nuestra empresa se está viendo afectada por el aumento de la oferta a nivel mundial tanto de producto fresco como industrializado. Comienza a notarse con fuerza la sobreproducción de limón con una creciente competencia de las producciones entre el hemisferio norte y sur con países muy eficientes como Sudáfrica, Turquía y España.

En cuanto a la demanda de nuestros productos, estamos observando una volatilidad creciente. Las cadenas logísticas internacionales también han sufrido el efecto de la pandemia, aumentando sus costos frente a la demanda y el contexto del comercio mundial.

No podemos dejar de mencionar el contexto nacional, la política económica mantiene un tipo de cambio de exportación bajo, con apreciaciones ficticias de la moneda y, por ende, suba interna de costos.

Ante esta nueva realidad de incertidumbre internacional y local, desde Citrusvil vemos estos procesos como oportunidad de cambio y de mejora, estamos estableciendo las bases de un plan estratégico pensando en el negocio que tendremos en el año 2030, generando acciones que hagan base en una cultura de diferenciación sostenible, basados en los pilares de la competitividad, la innovación y la sustentabilidad.



**Martin Carignani**  
CEO Citrusvil

# Editorial | Agrícola - Ganadero

Consolidamos el equipo del sector agrícola-ganadero. A través de un análisis profundo de los mercados locales e internacionales, realizamos acciones precisas de las que obtuvimos resultados productivos y económicos notables.

En el agro diversificamos la producción al incorporar specialities como el poroto en su distintas variedades, cuyos precios sostenidos en el tiempo ofrecen un mejor margen de trabajo. En cuanto a legumbres, fue un año de coyunturas problemáticas: malos rendimientos y problemas de calidad; sumado a dificultades en la logística y el encarecimiento de los transportes internacionales, atentaron contra el volumen de negocios y precios.

Los commodities tuvieron valores récord en 2021, y nuestro negocio en estos cultivos creció considerablemente. La simplificación y la fluidez en la comercialización, a través de las ventas en la Bolsa de Buenos Aires, posibilitaron una gestión ordenada.

En relación a la Ganadería, la demanda de carne del mercado local está muy restringida, mientras que la oferta de la zona y la oferta externa vienen en franco crecimiento. Ante esta situación, activamos nuestra relación con clientes en el resto del país, obteniendo mejores resultados productivos, sin desperdiciar la capacidad de nuestros establecimientos y animales. Por otra parte, la relación con los principales frigoríficos de Argentina nos permitió comenzar a vender novillos con destino a exportación.

El 2022 es un año de impulso comercial, con foco en el desarrollo de nuestra cartera de clientes externos para diversificar nuestra producción y alcanzar mejores resultados, tanto para la agricultura como para la ganadería. A través de una estrategia vanguardista, identificamos nuevos proyectos sustentables que otorguen a la producción ventajas competitivas, integrando nuestro trabajo en lo económico, social y el cuidado medio ambiental.



**Pablo Cianci**  
CEO Agrícola - Ganadero

# Sumario | Índice



Citrusvil | Producción Primaria  
**San Rafael. Nuestra finca insignia**  
**Producción estratégica y sustentable**

*Juan Altamiranda*  
**Página 5**



Citrusvil | Comercial Industrial  
**Citrusvil lidera en la industria del limón**

*Marcelo Pérez | Alex Nolte*  
**Página 23**



Citrusvil | I+D+I  
**Innovar, renovar, actualizar**

*Federico Sosa*  
**Página 27**



Citrusvil | Cosecha  
**Un trabajo multidisciplinario con mejora continua**

*Jorge Arce*  
**Página 13**



Citrusvil | Planta Energía Eléctrica Renovable  
**De residuo a recurso: el camino recorrido**

*Germán Roig Babot | Luciano Uda*  
**Página 31**



Citrusvil | Fruta Fresca  
**Resiliencia y compromiso: actitudes ante las nuevas exigencias del mercado**

*José Luis Velarde*  
**Página 17**



Nueces de Catamarca | Nogalicultura  
**Tecnología de punta para un mercado en crecimiento**

*César Tello*  
**Página 35**

# Sumario | Índice



Viluco | Agricultura

## Nuevas tecnologías aplicadas para el agro

*Ramiro Aznar*

**Página 39**



Grupo Lucci | RRHH

## Co-construyendo el 2030 con liderazgo y sinergia de equipos

*José Luis Palacio*

**Página 65**



Engordar | Ganadería

## Lideramos la modernización de la ganadería en el NOA

*Daniel Navarro*

**Página 45**



Fundación Vicente Lucci

## Educación para la inclusión social y el espíritu emprendedor

*Patricia Condorí*

**Página 69**



Grupo Lucci | Calidad y Medio Ambiente

## Nuestro camino: la sustentabilidad

*Noelia Lescano*

**Página 49**



Grupo Lucci | Higiene y seguridad

## Las 5S son pilares de nuestra empresa

*Diego Moyano*

**Página 61**

## Citrusvil | Producción Primaria

# San Rafael: Nuestra finca insignia Producción estratégica y sustentable

Con 871 Ha. totales y 716 Ha. habilitadas para la producción, la Finca San Rafael es la 23ava unidad de Citrusvil, adquirida en septiembre de 2017.

Está ubicada en una zona agroclimática ideal para el limón, en el pedemonte de Tucumán. Delimitada hacia el oeste por las Sierras del Aconquija, hacia el sur por el Río Colorado, hacia el norte por la ruta prov. 341 y Papelera del Tucumán, y hacia el este por el pueblo de San Rafael, en la localidad de Lules. Coordenadas ideales para pensar este proyecto como una finca diferente y manteniendo territorios de alto valor ecológico.



## Cómo nos superamos, y continuamos mejorando

Incorporamos la Finca San Rafael logrando integrar a nuestro sistema de gestión un establecimiento social, económico y productivamente sustentable.

Para hacerla productiva se llevó a cabo un plan de trabajo complejo, en un contexto de incertidumbre económica y de pandemia global. Se realizaron obras de infraestructura para adaptar la finca a los estándares de Citrusvil y Grupo Lucci. *“Erradicar la caña de azúcar y plantar limón no es sencillo”*, nos cuenta Juan Altamiranda, Gerente de Producción Primaria en Grupo Lucci.

Al ser un campo en pendiente, en el pedemonte, hay que tener especial cuidado con el agua: tiene que escurrir y no producir daño, ni en nuestro campo ni en vecinos. Por ello, se trabajó con un equipo interdisciplinario de profesionales especializados para lograr la correcta sistematización del campo. Además se realizaron obras para la captación de agua, que luego es usada en la pulverización, mediante un sistema de presurización por gravedad.



**Juan Altamiranda**  
Gerente Producción  
Primaria

## Problemáticas que encontramos

- El campo contaba con una producción de caña de azúcar decaído.
- Existencia de forestación con pinos de edad adulta de más de 30 años sin mantenimiento.
- Robos, focos de basura, canteras clandestinas.

**A pesar de esto, se plantaron 220 mil plantas en un período de 3 años, cumpliendo los objetivos propuestos.**

## Buenas Prácticas Agrícolas

Realizamos una inversión para sistematizar la finca, con objetivos claros:

- Recuperar y frenar la degradación de suelos.
- Mitigar o eliminar problemas de inundación en centros urbanos cercanos.
- Estabilizar las unidades productivas.

Cumpliendo estos objetivos logramos mantener saludable el suelo a largo plazo, disminuyendo los problemas por variabilidad climática, y deteniendo la erosión hídrica. Esto es de suma importancia estratégica, teniendo en cuenta que la planta de limón tiene una vida productiva de 20 años.

También nos permite un mejor manejo del agua, de forma ordenada y correcta. Desarrollamos un proyecto de sistema de terrazas y canales de desagüe, que llevan los excedentes hídricos:

- Primero a un embalse de amortiguación de crecidas (Represa 1)
- Que vierte a un segundo embalse (Represa 2), y luego deriva en el Arroyo Calimayo de forma suave.



### Nuevas tecnologías

En el proceso se utilizaron drones que realizaron un relevamiento y control del movimiento del suelo, para la construcción de las represas.



### Obras de derivación

Llevamos a cabo obras para la descarga de agua pluvial hacia cauces naturales, para evitar daños en propiedades vecinas y centros urbanos.

### Bioingeniería - Plantas Vetiver

Evaluando alternativas para el control de erosión, incursionamos en Bioingeniería, mediante la plantación de Vetiver. Los beneficios principales de estas plantas son la mitigación del daño frente a la erosión causada por el agua, disminuyendo la velocidad de la misma y reteniendo los sólidos en suspensión, protegiendo el suelo. Actualmente la Finca San Rafael se autoabastece cultivando Vetiver, ya plantamos más de 1.000 mt. de esta barrera natural, sustentable y económica.

### Plantación de limón en 3 etapas

La innovación en esta área a través de la plantación mecanizada duplicó la capacidad diaria. Logrando así más de 219.000 plantas en tres años, desde septiembre de 2018 y finalizando en octubre de 2020.

### Abastecimiento de agua

No utilizamos ninguna fuente de energía para el bombeo y rebombeo en ningún punto del sistema de red de agua instalado en la finca. La fuente es el canal de la empresa Papelera del Tucumán para la primera etapa, y el Arroyo Calimayo para la segunda etapa.

### Sistema integrado de Gestión

Nuestro objetivo es garantizar la elaboración de productos inocuos y seguros sin descuidar la protección del medio ambiente y de nuestros trabajadores. Por ello, se realizaron diferentes obras de infraestructura como la construcción de galpones, depósitos para productos fitosanitarios y sus envases, instalaciones sanitarias, vestuarios y oficinas administrativas.





## Protección de la biodiversidad

**De las 871 ha, 716 son productivas,  
y 155 son de bosque nativo preservados.**

En 2020 se realizó la caracterización ambiental, junto con la Fundación Proyungas. A partir de esto se estudió la flora y fauna presente en las zonas de mayor valor de conservación. Luego de este análisis nos incorporamos al programa Paisaje Productivo Protegido, que enmarca las acciones que continuamos realizando para la preservación de hábitats naturales.





# Relación con comunidades

En el marco de la Responsabilidad Social Empresaria de Grupo Lucci, canalizada por Fundación Vicente Lucci, trabajamos con la comunidad de San Rafael, desarrollando acciones de educación en valores; inclusión laboral y emprendedurismo.

Abordando las temáticas de diversidad, derechos humanos, prevención del trabajo infantil y el cuidado del medio ambiente, implementamos programas educativos en escuelas rurales a más de 100 alumnos del nivel primario.

En colaboración con empresas como **Arcor, ONGs y municipios** ejecutamos proyectos para el tratamiento de la basura, junto con campañas de concientización sobre la importancia de la limpieza.



## Lo que nos distingue

### **Nuestros profesionales son diferentes, porque nuestra mirada es diferente.**

Tenemos una visión integradora del proceso, desde la siembra hasta la exportación. Enfocados en objetivos claros, cada uno se compromete profundamente al proyecto. Esa es nuestra base de trabajo, que se puede ver en todos los que forman parte de este equipo.

## Desafíos para el futuro

Continuar innovando, creando un área I+D que dependa de Producción Primaria, que permita aplicar nuevas tecnologías y medir sus resultados.

Desde la sustentabilidad, avanzar en las obras para un mejor racionamiento del agua en los diferentes procesos. Y por otro lado, continuar apoyando desde la Responsabilidad Social Empresaria (RSE) a las comunidades con las que interactuamos.

Estamos convencidos de que la excelencia empresarial debe satisfacer las expectativas de los grupos de interés, contribuir con la protección del medio ambiente, garantizar la sostenibilidad de los recursos naturales y promover el desarrollo de la sociedad.

Nos caracterizamos por la incorporación de prácticas destacadas en materia de gestión ambiental y social que elevan los estándares de producción y calidad en toda la región.

***“La innovación y sustentabilidad son los pilares de la producción primaria”, agrega Juan Altamiranda, Gerente de Campo y Producción Primaria en Grupo Lucci.***



## Premio La Nación - Banco Galicia a la Excelencia Agropecuaria:

Citrusvil recibió el premio **“Mejor Productor de Economías Regionales”**, en una terna con Kleppe SA y Coralino SA.

*“Es un emprendimiento resultado de 60 años de experiencia aportando al desarrollo regional. Somos parte de un sistema dinámico que debemos construir a partir de lo social y ambiental para las próximas generaciones.*

*Fue un trabajo interdisciplinario, donde participaron ingenieros agrónomos, civiles e hidráulicos, arquitectos, y donde todos y cada uno de ellos jugaron un rol importante. Por eso nuestro fin principal como Grupo Lucci es ser sustentables en nuestra cadena productiva, para diferenciarnos y ser líderes en nuestro sector”,* dijo Rodrigo Ponce de León, Jefe de la Finca San Rafael.



Citrusvil | Cosecha

# Un trabajo multidisciplinario con mejora continua

Citrusvil llega a emplear a 4.000 personas durante la cosecha de limón a través de empresas contratistas. A partir de acciones multidisciplinarias coordinadas, mejoramos el flujo de trabajo para que la fruta llegue a nuestras industrias y empaques con la calidad garantizada.



## Desarrollo regional: Generamos empleo formal

La actividad citrícola es el segundo rubro más importante de la provincia. En Tucumán emplea a más de 45.000 personas durante la cosecha de Marzo a Septiembre. Citrusvil, en su posición de liderazgo en el sector, se distingue con sus prácticas productivas y organizacionales del trabajo.

En un contexto donde el trabajo irregular es frecuente, nuestro compromiso desde hace 30 años es que nuestros trabajadores estén registrados.

**Por ello, defendemos el trabajo formal, y prevenimos el trabajo infantil en todas sus expresiones, mediante un esfuerzo coordinado entre los distintos sectores de nuestra compañía a través de la Fundación Vicente Lucci.**

## La coordinación permite cumplir nuestros objetivos

En 150 días cosechamos 250.000 tn. de fruta, en una extensión de 5.800 ha. productivas. Para realizar esto, la coordinación entre nuestro sector con empaques e industrias es fundamental. Desde cosecha trabajamos coordinadamente junto con los supervisores y contratistas.

***“El equipo ha sabido responder con eficacia frente a las condiciones adversas que tuvimos que enfrentar, poniendo a prueba el trabajo en equipo y su capacidad de adaptación a nuevas realidades” agrega Jorge Arce, Gerente de Cosecha.***



## Mejoras continuas en la cosecha

El sistema **RFID** de tarjetas de identificación se implementó hace tres años y se continúa utilizando para mejorar la eficiencia de nuestros trabajadores.

Al observar los resultados positivos de esta tecnología, decidimos desarrollar un nuevo sistema para facilitar la gestión de los capataces, donde puedan volcar la información con los rendimientos de distintos sectores de cosecha.

Esto nos permite simplificar las tareas administrativas y unificar los datos con las empresas contratistas. Ello ha posibilitado una mejor comunicación interna y externa.

## Cosecha Mecanizada

Continuamos nuestra investigación en cosecha mecanizada para el limón. Desde 2019 analizamos el uso de nuestras maquinarias Colossus y Karpos.

Este año empezamos a utilizar la máquina de vibración COE, con resultados positivos al comparar con las otras.

Confiamos en que siguiendo esta línea de investigación y adaptando las máquinas a las especificidades del limón vamos a obtener mejores resultados.





**Siempre buscamos formas de superarnos y alcanzar nuevas metas**, por eso tenemos en cuenta las nuevas tecnologías que se implementan, tanto en el ámbito local como internacional, y en otros cultivos, no solo cítricos. Para ver en qué formas podemos mejorar nuestro flujo de trabajo, siempre teniendo en cuenta que, en materia de cosecha, los cambios son graduales.



**Jorge Arce**

Gerente Cosecha

## Desafíos para el futuro

Nuestros desafíos a futuro tienen en cuenta dos pilares de nuestra empresa, innovación y mejora continua:

- Desarrollar un sistema de trazabilidad que nos permita observar la calidad de la cosecha y del cosechero. Así podríamos detectar fallas y realizar correcciones a tiempo, mejorando nuestro servicio para que la fruta llegue en tiempo y forma a donde se necesite: industrias o empaques.
- Seguir trabajando junto con las distintas instituciones del sector para incentivar al Estado que acompañe al campo, tomando medidas que favorezcan el crecimiento y formalización del área.

[Volver al Índice](#)

Citrusvil | Fruta Fresca

# Resiliencia y compromiso: actitudes ante las nuevas exigencias del mercado



*La campaña culminó con muchas dificultades. En marzo de 2021, las expectativas de precios eran bajas, no se vislumbraba un mercado atractivo. Esto cambió a mediados de temporada, con nuevas oportunidades y una mirada positiva hacia el futuro.*

## Panorama de la exportación del limón fresco en 2021

*La pandemia afectó fuertemente la gestión comercial, al perder el contacto presencial que teníamos a través de viajes a ferias especializadas y visitas. Ante esta nueva situación, las reuniones virtuales lograron reemplazar a las presenciales de un modo dinámico y efectivo.*



## Nuestros destinos

- » Canadá
- » EEUU
- » México
- » Brasil
- » Argentina
- » Inglaterra
- » Dinamarca
- » Países Bajos
- » Alemania
- » Francia
- » Italia
- » España
- » Chipre
- » Albania
- » Bélgica
- » República Checa
- » Ucrania
- » Eslovenia
- » Rusia
- » Grecia
- » Jordania
- » Lituania
- » Arabia Saudita
- » Rumania
- » Serbia
- » Emiratos Árabes Unidos



**Osvaldo Martin**  
Comercial Empaque



**Martijn Hazeu**  
Comercial Empaque

### Unión Europea:

Argentina no podía exportar desde junio de 2020, el sector fue bloqueado debido a varias interdicciones al arribo. Durante el primer trimestre de 2021, la Unión Europea revisó los protocolos, inspeccionando y auditando para habilitar las fincas. A esto se sumaron problemas logísticos causados por el COVID-19.

*A pesar de los inconvenientes de este mercado aprovechamos, en forma eficiente y rápida, las ventanas de exportación. Hacia la campaña 2022 miramos favorablemente este mercado debido a los cambios introducidos en los protocolos de importación de Europa.*

### Mercado en EEUU:

Iniciamos la temporada con buenas expectativas, pero el mercado termino sobreofertado: Chile aumentó su exportación, y a su vez, Argentina incrementó su volumen en un 121% en comparación con el 2020.

*Citrusvil capitalizó de manera responsable la oportunidad presentada en el mercado norteamericano, acotando riesgos al salir del mercado con cierta anticipación.*

# Desafíos para 2022

En colaboración con las áreas productivas y de servicios, planificamos el diseño de una nueva campaña en mercados más complejos.



**José Luis Velarde**  
Gerente de empaques



# Trazabilidad

## Arribar al gigante asiático

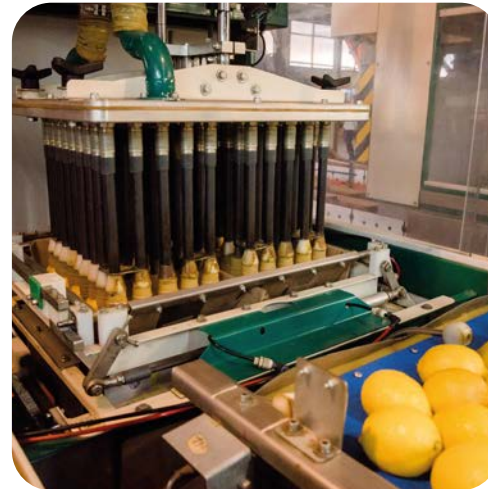
Estamos listos para el desafío y hoy contamos con las instalaciones, estructuras y tecnologías de vanguardia necesarias para atender este mercado. Proyectamos hacia China un crecimiento gradual de la mano de importantes receptores internacionales. El desafío no es sólo operativo sino también cultural y comercial. Debemos aprender a superar los obstáculos logísticos ágilmente, para poder satisfacer las necesidades de nuestros clientes.

## Mejoras en el servicio al cliente

La trazabilidad de las cargas y manejo documental, será clave para la atención al cliente. En conjunto con el área de logística y sistemas, implementaremos un nuevo sistema para que nuestros clientes puedan acceder en tiempo real a sus cargas, geolocalización, y un mejor manejo de los documentos.

## Afianzar vínculos

Las reuniones virtuales se volvieron el foco durante la pandemia, lo que generó otro lugar de encuentro. Afianzamos las relaciones sin perder de vista volver a la presencialidad, esperamos poder volver a participar en las ferias comerciales mundiales, visitar clientes y generar nuevas oportunidades de negocios.



# Motivación permanente, el camino para superar la crisis

## Con coordinación y estrategia superamos dificultades

***Manejar la campaña, adecuarse a los nuevos protocolos internacionales, y realizar un uso eficiente de nuestros recursos, fueron los principales objetivos de la campaña 2021.***

En permanente coordinación con el departamento de producción primaria, hicimos frente a nuevas exigencias internacionales. La clave para superar estas dificultades fue la continua capacitación, liderazgo y el compromiso de nuestros colaboradores.

Fueron varias las dificultades: Puertos colapsados, demoras en las entregas, mercados sobreofertados y nuevos destinos. A pesar de ellas, la calidad y el estado de conservación de nuestros productos estuvieron a la altura de las circunstancias, y fue nuestra insignia frente a estos desafíos.





## La sincronía entre los sectores marcó el camino

Con ventanas de exportación más cortas y mayor competencia, nuestra estrategia debe ser cada vez más certera.

Por eso trabajamos para que nuestro equipo tenga continuidad, dinamismo y sostenibilidad en todos nuestros procesos de integración.

*“Somos un eslabón más de una aceitada cadena de valor entre producción primaria, cosecha, e Industria” dice José Luis Velarde, Gerente de empaques.*

## Aprendizajes de 2021

*“Sabemos que no hay que bajar la guardia y que debemos reinventarnos permanentemente”.*

Nos motiva nuestro ímpetu por sostener el liderazgo en el sector, generar crecimiento responsable y, por sobre todo, trabajar en equipo, en coordinación articulada y con sinergia, para afrontar nuevos desafíos.

***Frente a un contexto cambiante, competitivo y desafiante, debemos ser creativos e innovadores.***

***La resiliencia y el trabajo en equipo son fundamentales. “Entendemos y sostenemos que ninguno de nosotros es más importante que el resto de nosotros”, finaliza José Luis Velarde.***

[Volver al Índice](#)

Citrusvil | Industria

# Citrusvil líder en la industrialización del limón



**Nuestra cultura de innovación y mejora continua nos lleva a superarnos de manera constante.**

Sostener un liderazgo a lo largo de años no es una tarea fácil. Conlleva la generación de nuevas ideas, rediseñar procesos para hacerlos más eficientes, desarrollar nuevos mercados y nuevos productos.

Transitamos un 2021 con excelentes resultados gracias a una gestión de equipos de trabajo eficientes y eficaces. En la industria intervienen alrededor de 300 colaboradores en los diferentes sectores productivos, de calidad y de mantenimiento. A su vez, trabajar en espacios ordenados con procesos controlados y seguros es el impacto positivo de implementar herramientas de gestión como son las 5S.





Los resultados productivos en el 2021 ratifican nuestro liderazgo.

- 305.000 Tn de limones industrializados
- 21.750 Tn de Jugo Concentrado de Limón
- 15.976 Tn de Cáscara deshidratada
- 2.530 Tn de Celdas de Pulpa
- 1.772 Tn de Aceite Esencial de Limón

*“Nuestra integración vertical acompañada con la trayectoria en materia de sustentabilidad nos posiciona como líderes y nos prepara para nuevos desafíos” explica Marcelo Pérez, Jefe Industria en Planta B.*

## Cultura de mejora continua

Lo único constante es el cambio y para ser elegibles en un mercado competitivo es importante actualizarnos constantemente, y rediseñar nuestros procesos. Es por eso que, basados en herramientas como el Lean Managment con dos pilares fundamentales como el respeto por las personas y la mejora continua, es que en el 2022 conjuntamente con el departamento de RRHH lanzaremos un proyecto de transformación **“LUCCI WAY”**, en vista al 2030.

## Citrusvil, a la vanguardia en el mercado

**Nuestra innovación constante y tecnología de punta nos permite ingresar en los mercados más exigentes del mundo: Europa, Japón, y próximamente: China.**

## El camino es la innovación

Buscamos comprender las necesidades de nuestros clientes: Adaptamos y creamos nuevos productos específicos en el área I&D, que luego se desarrollan a nivel industrial. Todo ello es posible gracias a la infraestructura única de Citrusvil y a nuestro equipo multidisciplinario.

**Fidelizar a nuestros clientes siendo proveedores de soluciones creativas, confiables y que generen valor es una característica diferencial de Citrusvil.**

Entendemos que esta inventiva exige pragmatismo, las ideas deben generar un resultado y un valor tangible para nuestra empresa: **Este año desarrollamos 6000 Tn. de jugos especiales.**



## Objetivos para el futuro

**Buscar las necesidades de nuestros clientes, entenderlas y empatizar con ellos, nos permitirá mantener relaciones duraderas y confiables, en el claro convencimiento de que para continuar liderando en la industria, es imprescindible hacerlo en forma sustentable y sostenible.**

La incorporación a nuestra industria de productos orgánicos, que estarán listos para la campaña de 2023 constituye uno de nuestros objetivos más inmediatos. Esto es un gran esfuerzo de la empresa que a la vez, permitirá ampliar nuestra cartera de clientes en un mercado creciente en el mundo.

La implementación de la automatización en nuestros procesos industriales en un plazo no mayor a tres años nos permitirá eficiencias superiores, logrando un máximo control en cada etapa. Comenzamos con la incorporación de inteligencia artificial para el control de stocks en nuestras cámaras de frío, lo que agilizará la gestión de nuestros productos.

Trabajamos continua y conscientemente para alcanzar el equilibrio entre lo económico, lo social y lo ecológico para lograr el éxito en nuestras formas de hacer, al mismo tiempo que descubrimos alternativas superadoras.

***“La comunicación e interacción entre las distintas áreas nos permite entender que estamos preparados para nuevos desafíos”, comenta Alex Nolte, Gerente Comercial en Industria.***



**Marcelo Pérez**  
Jefe Industria Planta B



**Alex Nolte**  
Gerente Comercial Industria

## Citrusvil | Investigación, Desarrollo e Innovación

# Innovar, renovar, actualizar

### Innovación

En Citrusvil entendemos la innovación como un pilar estratégico en nuestro rubro. Con este pensamiento acompañamos técnicamente a nuestros clientes en la búsqueda de soluciones a medida; promovemos el potencial de nuestros productos y sus aplicaciones.

Nuestro expertise potenciado con tecnología de última generación nos permite desarrollar soluciones a medida para cada uno de nuestros clientes. De este modo, avanzamos en las investigaciones, desarrollando nuestra cadena de valor según los requerimientos del mercado global.

Creemos firmemente en la importancia del trabajo en equipo y en la construcción de relaciones enfocadas al cumplimiento de las necesidades de nuestros clientes.



**Federico Sosa**

Jefe de Investigación,  
Desarrollo e Innovación





## Soluciones a medida

La flexibilidad y agilidad que nos caracteriza nos permite mantener el compromiso con nuestros clientes, posicionándonos como un proveedor confiable en su cadena de abastecimiento. Entendemos lo que el cliente necesita e interpretamos patrones de consumo y tendencias de mercados mundiales.

Mediante la articulación pública - privada complementamos nuestras líneas de investigación para lograr los resultados esperados en cada oportunidad.



## Nuestro equipo

Nuestro equipo busca siempre garantizar la mejor calidad de servicio. El plantel de Investigación y Desarrollo de Citrusvil es un grupo multidisciplinario que trabaja de manera continua en la búsqueda de soluciones a medida para cada uno de nuestros clientes.

Nuestros profesionales poseen experiencia técnica y alto conocimiento teórico; además trabajamos con una guía de consultores externos especializados en el mundo de aromas y bebidas, potenciando nuestras capacidades de investigación y desarrollo.



## Nuevas tecnologías aplicadas a nuestra industria

Nuestro laboratorio de cromatografía realiza análisis sensoriales que nos permiten evaluar integralmente nuestros desarrollos a escala laboratorio y piloto.

Con el objetivo de continuar el proceso de innovación, hemos llevado a cabo diversas inversiones en los últimos años, las cuales nos ayudan a mantenernos a la vanguardia de la técnica y a enfrentar los desafiantes retos que el mercado global plantea.

Los productos y nuevos desarrollos logrados se obtienen a partir del trabajo mediante una metodología que finaliza con la satisfacción total del cliente, siempre dejando lugar a la mejora continua.

***“Una de las ventajas competitivas de Citrusvil radica en la innovación y el desarrollo tecnológico aplicado a todos los procesos productivos, generando así, agilidad en la interpretación y desarrollo de soluciones a medida para cada uno de nuestros clientes”, agrega Agustina Lucci, Gerente de Sustentabilidad.***



## Panel Sensorial

Contamos con un grupo interdisciplinario de personas que evalúan las características sensoriales de un producto o prototipo mediante el uso de los sentidos de la vista, olfato y gusto principalmente, con el objetivo de determinar las cualidades, analizando si cumplen con las especificaciones y expectativas de los clientes.

## Los estándares de Citrusvil

Las exigencias de calidad para la industria de alimentos y bebidas son cada vez mayores a nivel global. Citrusvil trabaja con los máximos niveles de protección alimentaria, auditando regularmente nuestros procesos y tomando la mejora continua como un pilar fundamental en nuestra día a día.



## Visión a largo plazo

I+D+I está alineada con la gestión general de Grupo Lucci, cuyos objetivos a largo plazo están bien definidos.

Sabemos que el futuro de la industria está en la sustentabilidad e innovación, por ello trabajamos en coherencia con estos principios. Así es como nuestros productos y servicios hacen a la diferenciación global de nuestra empresa en relación a la competencia.

# Citrusvil | Planta Energía Eléctrica Renovable

## De residuo a recurso: el camino recorrido

La sustentabilidad en el centro de nuestras decisiones

Buscamos generar un cambio ecológico tangible, demostrar las posibilidades de las alternativas sustentables en la industria, e impulsarlas, siendo un motor de innovación en nuestra provincia.

Te invitamos a recorrer la línea de tiempo en la que se describen nuestras acciones.

[Volver al Índice](#)

2006

Iniciamos el **Programa Efluente Cero**, con el objetivo de minimizar el impacto ambiental e impedir el envío de efluentes líquidos generados por nuestras plantas industriales hacia cursos de agua natural. Luego de estudios específicos decidimos construir nuestra propia **Planta de Tratamiento de Efluentes**.

2007

Nos adherimos al **PRI** (Programa de Reconversión Industrial), un convenio entre el Estado nacional y la industria que fomenta adecuaciones ambientales para la reducción del impacto ambiental.

Junto a especialistas reconocidos, emprendimos el desafío del tratamiento de nuestros efluentes, mediante el diseño de un **proceso anaeróbico con producción de biogás**, siendo los **pioneros de este modelo en la industria a nivel global**.

2008  
Y  
2009

Construimos y pusimos en marcha nuestros dos biodigestores anaeróbicos.

En el interior de los biodigestores, las bacterias realizan la digestión de la materia orgánica, generando como consecuencia biogás.

Alineados a nuestra estrategia de sustentabilidad y bajo los conceptos de **economía circular**, se adapta la caldera en Planta Industrial B para la **utilización de este biocombustible**.



Alcanzamos la **estabilidad operativa**, superando la demanda de biogás de Planta Industrial B y adecuamos la caldera de Planta Industrial A para el aprovechamiento de las energías renovables producidas, **reduciendo el consumo de combustible fósil**.

Empezamos a operar un tercer biodigestor con la función de mejorar la eficiencia del sistema, y captar la creciente demanda de nuestras industrias.

En nuestro espíritu de continuar agregando valor y consolidar nuestras acciones en materia de Sustentabilidad participamos de la Ronda 2.0 del **RenovAr**, un programa de fomento de generación de energía eléctrica a partir de fuentes renovables.

Fuimos adjudicados con el Proyecto para producir 3MW de energía eléctrica renovable, a partir de nuestros efluentes cítricos, que inyectamos al Sistema Interconectado Nacional (**SADI**), lo que **equivale al consumo promedio de 3.000 hogares argentinos**.

2013

2015

2017

2018

2019

2020

2021

Comenzamos la gestión de compras y contrataciones de la planta de energía eléctrica renovable, y se firma el contrato de venta de energía a **CAMMESA**.

Operando con una maduración biológica del sistema y tres biodigestores, reemplazamos por biogás el **20% de gas natural** requerido por las plantas industriales. De esta manera, logramos **utilizar el 100% del biogás** producido en nuestras instalaciones industriales, y que la planta sea **económicamente autosustentable**.

Las obras y montajes se extienden durante este año. El 6 de septiembre la Planta empieza a inyectar energía eléctrica formalmente a la red.

Durante esta campaña se pone a punto nuestra gestión en sus aspectos operativos y administrativos.

Tenemos el desafío de producir energía eléctrica renovable en nuestra interzafra para la continuidad de las operaciones de nuestra planta. Estamos analizando sustratos disponibles locales para ser tratados, consolidando las acciones de **economía circular en beneficio de la región**.

**Continuamos consolidando nuestro equipo de trabajo y procesos en esta nueva unidad de negocios.**





## Impacto

La planta, ahora de energía renovable, es transversal a las instalaciones industriales de Citrusvil ubicadas en Cevil Pozo, Tucumán. Se encarga de tratar los efluentes líquidos y sólidos orgánicos generados por el empaque y sus dos industrias.

**Inyectamos 3MW de energía eléctrica en un punto de alto consumo, aliviando al sistema de transporte.**



## Biogás

Es el producto del tratamiento de los efluentes industriales. Las bacterias que se encuentran en el interior de los biodigestores degradan la materia orgánica del efluente y como consecuencia generan biogás.

El biogás se capta por dos razones.

**Ambiental:** contiene gas metano, gas de efecto invernadero, lo que nos permite reducir su impacto en el ambiente.

**Económica:** se puede utilizar como combustible, suplantando al gas de origen fósil, que permitió Citrusvil durante más de 10 años reducir el consumo del 20% de gas natural.

## ¿Cuál es la diferencia entre el biogás y el gas de origen fósil?

El biogás es una mezcla de gases, cuyo principal componente es el metano; mientras que el de origen fósil está más concentrado en metano, siendo un combustible de mayor poder calorífico.

El gas natural, de origen fósil, es un recurso finito no renovable y requiere ser transportado grandes distancias desde su obtención hasta los puntos de consumo, mientras que el biogás se puede producir en poco tiempo y ser generado en el lugar de consumo.

## Desafíos para 2022

Nuestro compromiso va más allá de nuestra actividad, pretendemos producir energía eléctrica renovable capitalizando los sustratos o efluentes disponibles en la región y así seguir aportando a la sustentabilidad de nuestra provincia.



**Germán Roig Babot**  
Jefe de Planta de Energía  
Renovable



**Luciano Uda**  
Jefe de Proyectos y  
Energía

[Volver al Índice](#)

## Nueces de Catamarca

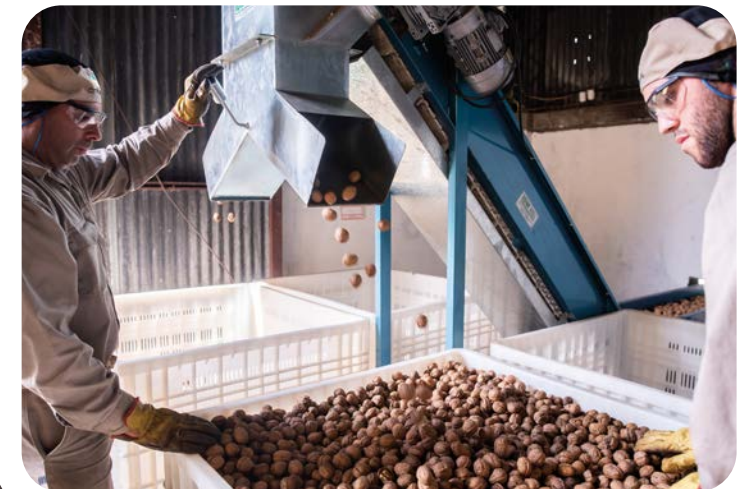
# Tecnología de punta para un mercado en crecimiento

**Nueces de Catamarca** es una empresa que desde hace 20 años cultiva el nogal - variedad Chandler - y se convirtió en un referente en Argentina por su forma de implementar nuevas tecnologías en este cultivo.

Ubicada en los valles de Catamarca, nuestra empresa gestiona 215 ha. donde se realiza la producción, empaque, comercialización y exportación de nueces con cáscara de óptimo tamaño, color y alto rendimiento de pulpa.

Nuestras nueces destacan por su calidad Premium en mercados internacionales como Dubai, España y Turquía.

La campaña de 2021 se caracterizó por una producción récord en nuestra empresa.



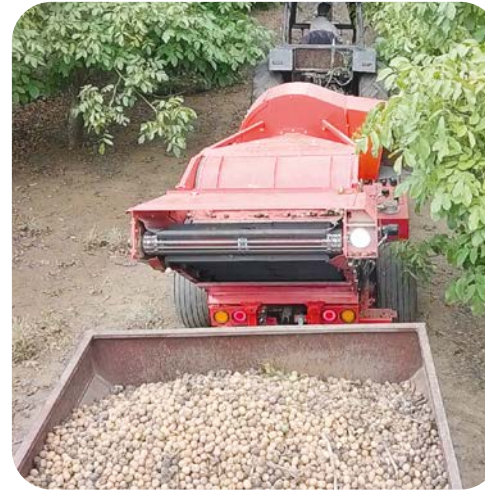
## Nuestro sistema asegura la calidad

La automatización de los procesos durante el cultivo de la nuez es clave para nosotros, por eso invertimos en tecnología durante la cosecha y en su etapa post cosecha, logrando así ser más eficientes y ganar calidad en el producto.

**Etapas Cosecha:** La cosecha mecanizada se divide en tres momentos en los que se utilizan diferentes mecanismos especializados. Una nueva incorporación es la máquina norteamericana con sistema vibratorio. Se usa en el primer momento de cosecha, cuando la nuez está madurando. Realiza los tres procesos en uno solo, y permite mejorar la calidad de la nuez temprana al evitar que caiga al suelo y se exponga a condiciones ambientales adversas.

Cuando empieza la cosecha, se utiliza una máquina vibradora para que caiga la nuez. En el segundo momento otra máquina barre los frutos. Y luego, una última máquina los recolecta.

**Etapas Post Cosecha:** En esta instancia, las nueces se envían al sector de empaque, donde se realiza una limpieza y lavado. La máquina italiana electrónica realiza una selección por color.





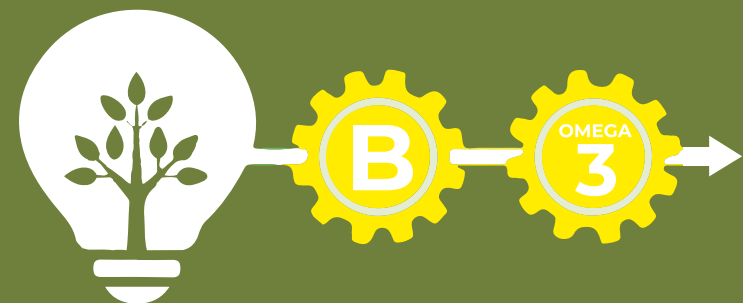
## Proceso de Secado y Empaque

El producto pasa el control de calidad, sistema de secaderos con equipamiento de primera línea únicos en el país. Posteriormente pasan a nuestro empaque 100% automatizado en tres máquinas llenadoras de bolsas de 10 o 25 kg. actualizando la información de manera automática en nuestro sistema de trazabilidad que se implementó este año.

Para nuestra empresa es capital la calidad de nuestras nueces. Por ello llevamos a cabo un proceso de mejora continua en toda la producción, facilitando la logística de nuestro equipo e invirtiendo en infraestructura, para adecuar las instalaciones y asegurar el bienestar de nuestros colaboradores y equipos de trabajo.

## Datos nutritivos

Las nueces tienen un alto valor energético, por lo que se las categoriza como alimento saludable. Son ricas en proteínas, minerales, ácidos grasos **Omega 3** (contribuyen a equilibrar el colesterol), y **vitamina B**, específicamente ácido fólico (B9), y B6, importante para el funcionamiento del cerebro y la producción de glóbulos rojos.





## Continuamos creciendo

**Nueces de Catamarca** crece día a día. En el contexto actual nuestro desafío para el año próximo es aumentar la producción en un 25%.

Buscamos mantener y elevar el nivel de exportación, fortaleciendo nuestra agenda de contactos y clientes en el exterior. En 2021, el 90% de la producción se destinó a Turquía, Emiratos Árabes y España.



**César Tello**  
Jefe de Producción y Empaque



[Volver al Índice](#)

Viluco | Agricultura

# Potenciando nuestro desempeño a partir de nuevas tecnologías aplicadas para el sector

Nuestra producción crece año a año. Desde Agriland y Viluco elevamos el estándar de desempeño en nuestras 29.300 ha. de cultivos extensivos, alineados con las Buenas Prácticas Agrícolas (BPA) y nuestro compromiso con la sustentabilidad.



—  
**Ramiro Aznar**  
Gerente Agricultura







**8076 ha. Certificadas**  
Producción de soja RTRS  
Producción de maíz FSA/SAI



**Farm  
Sustainability  
Assessment**  
BY SAI PLATFORM

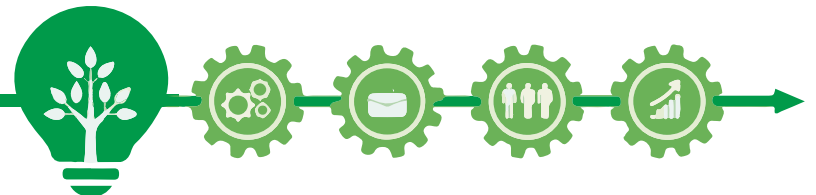
Nuestros cultivos certificados con los más altos estándares de calidad, demuestran el compromiso que tenemos con la sustentabilidad y el medio ambiente.

## RTRS - Round Table Responsible Soy

Esta certificación se rige por cinco principios básicos: cumplir con las leyes y las buenas prácticas empresariales, proveer buenas condiciones laborales, respetar y generar lazos con las comunidades locales, cuidar el medio ambiente, y llevar adelante prácticas agrícolas adecuadas.

## FSA/SAI - Farm Sustainability Assessment, una herramienta de Sustainable Agriculture Initiative

La plataforma SAI promueve la agricultura sostenible: la producción eficiente de productos agrícolas seguros y de alta calidad, de manera que proteja el medio ambiente, mejore las condiciones sociales y económicas de los agricultores, sus empleados y las comunidades rurales.





## La tecnología como pilar estratégico en la Agricultura

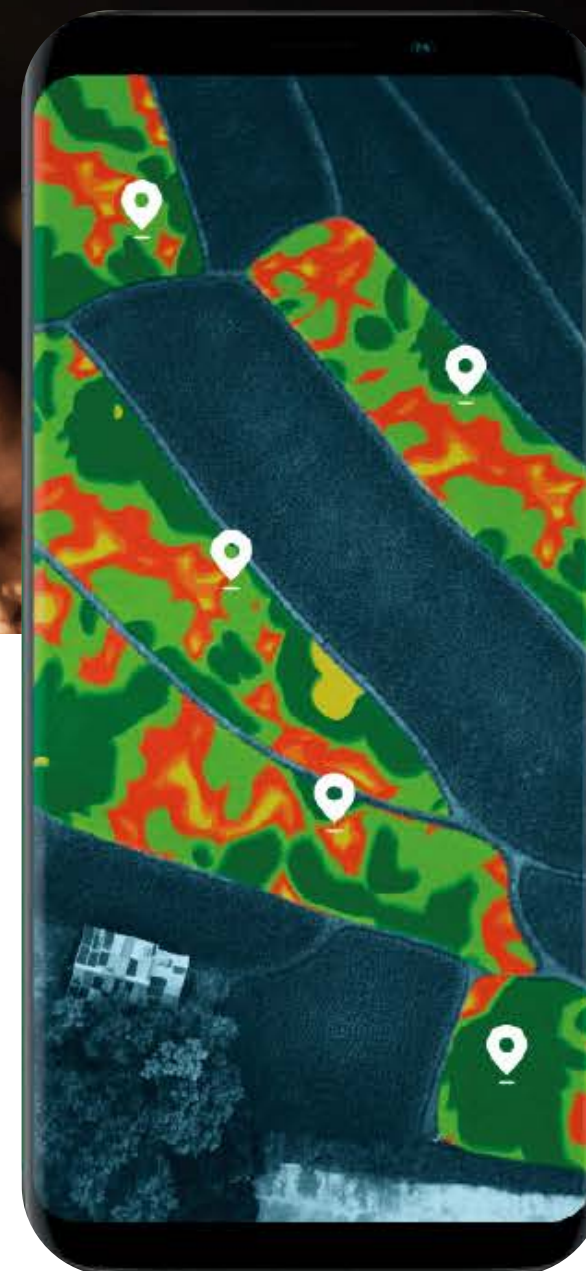
### SIMA implementada al 100%

Una de las tecnologías que más impacto tuvo en nuestra actividad productiva es el uso de la **plataforma SIMA**, y estamos orgullosos de que en 2021 logramos su implementación al 100%.

**SIMA** permite la registración, en tiempo real, y el control de los requerimientos de los cultivos. En base a ello, siempre bajo la máxima del manejo integrado de plagas, se generan las acciones correctivas. En 2021 adquirimos una segunda máquina que nos permitió llegar a una mayor cantidad de has.

### Fertilización variable

El buen conocimiento del suelo con el que trabajamos es imperativo. Por eso, realizamos un análisis cada 20 Ha., permitiéndonos observar y gestionar las necesidades para maximizar la productividad, manteniendo la capacidad de nuestros suelos para el futuro.



### **Mejoramiento del suelo**

*“Observamos que algunos campos tenían un nivel muy bajo de fósforo, por debajo del umbral necesario. Por lo que realizamos un trabajo de homogeneización en aquellos que necesitaban, y así levantar los valores necesarios”, agrega Ramiro Aznar, gerente de Agricultura.*

### **Pulverizaciones selectivas**

A partir de pulverizaciones selectivas, continuamos racionalizando el uso del agua y de herbicidas.

Esta tecnología permite aumentar la eficiencia, disminuir costos económicos y ambientales: consiste en sensores que detectan la presencia de malezas, y pulverizan la zona afectada.

Adquirimos una segunda maquinaria que permitió ampliar las zonas de efecto, y para 2022 planeamos adquirir una tercera máquina para que el 100% de nuestros establecimientos sean alcanzados por esta tecnología.



# PRO Carbono

PRODUCTIVIDAD & SUSTENTABILIDAD

## Desafíos 2022

Como parte de Grupo Lucci, buscamos la excelencia. Y esto nos lleva a innovar continuamente. Nos enfrentamos a nuevos desafíos para continuar desarrollando nuestro camino hacia la sustentabilidad.

La implementación de nuevas tecnologías marcará nuestro itinerario para 2022: sensores de silobolsas para detectar cambios de temperatura en los granos, mantener la calidad de las cosechas, y medir nuestras emisiones de CO<sub>2</sub>.

Junto a nuestros aliados, logramos superarnos. Por ello buscamos para el año próximo afianzar nuestra Alianza con **Bayer**, planificada en dos líneas de trabajo:

### **PRO Carbono: “Aumentar la fijación de carbono en el suelo”**

Es un programa para mejorar la productividad, reduciendo las emisiones de gases de efecto invernadero.

En esta primera etapa, consiste en un estudio de 3 años para medir la fijación de carbono al suelo de nuestras actividades, y así tener un punto de partida, que nos permita apalancar nuestras acciones futuras, mitigando el cambio climático.



**Bayer Phytobac** 

## Phytobac: “Proyecto de gestión sostenible de efluentes”

Este sistema se basa en la formación de una cama biológica que evita que cualquier resto no deseado de agroquímicos llegue al suelo o aguas subterráneas.

Se realiza en tres pasos:

- Recolectar los residuos de las pulverizadoras.
- Transportar a un tanque de regulación para el almacenamiento de efluentes.
- Distribuir estos efluentes, a través de un sistema de riego por goteo, a la zona de degradación que contiene

una mezcla de tierra del lugar y materia seca, en una proporción de 70/30. En este sustrato, los microorganismos propios del suelo realizan la descomposición necesaria, transformando los agroquímicos en sustancias de menor complejidad e inocuas para el ambiente.

De esta forma no queda rastro de agroquímicos ni contaminación de ningún tipo. Al cabo de 5 años, este material se distribuye en el mismo campo.

***Sustentabilidad y compromiso con nuestra comunidad son dos de los valores distintivos del Grupo Lucci y ellos nos permitieron desde Agriland y Viluco cumplir con los desafíos de crecimiento y excelencia.***

[Volver al Índice](#)

Engordar | Ganadería

# Lideramos la modernización de la ganadería en el NOA

La aplicación de nuevas tecnologías en Grupo Lucci se ve también en la Ganadería, donde estamos implementando un sistema de visualización satelital para gestionar las pasturas y corroborar su potencial forrajero.

Con 33.800 ha. distribuidas en 4 establecimientos, ya aplicamos esta nueva tecnología en todos ellos: Rancho Grande, El Carmen, La Armonía y La Porteña.

Cumpliendo el ciclo completo de ganadería garantizamos la excelencia de nuestro ganado.



## Imágenes satelitales para un análisis preciso

*La evaluación se realizó utilizando 45 imágenes satelitales de alta resolución por cada uno de los establecimientos, durante la estación de crecimiento de las pasturas (noviembre a abril). Cuantificamos la oferta de forraje disponible, la eficiencia de cosecha de acuerdo a las pasturas de cada establecimiento (Buffel Grass, Gatton Panic) y los márgenes de mejora productiva en función de estas variables.*

*Esta información nos permitió generar un mapa con la oferta de forraje disponible, ponderando la oferta teórica de los recursos presentes en las superficies, determinando la capacidad productiva presente en cada establecimiento, reconociendo la distribución de los recursos disponibles en cada sector, e incorporando las variaciones de cada lote.*



**Daniel Navarro**  
Gerente Ganadería

**A partir de este “índice verde” se puede observar fácilmente la actividad productiva del suelo, permitiendo así un análisis.**

*En este sentido, la información generada incorpora las variaciones presentes en cada lote, permitiendo al agrónomo interpretar los datos y realizar el trabajo acorde a sus interrogantes: **¿Qué lotes necesitan un mantenimiento de pasturas? ¿Cuáles pueden ofrecer un mejor retorno económico? ¿Cuáles pueden producir mucho más?***



# Próximos Desafíos

Los desafíos que debemos enfrentar involucran acciones como:

- Volver a fotointerpretar las superficies de nuestros establecimientos, analizar las acciones que se realizaron y sus efectos.
- Examinar el efecto de las escasas lluvias -condiciones climáticas adversas- que venimos viviendo en los últimos años en el NOA, y diseñar un plan de emergencia ante esta situación que ya es sostenida hace dos años, y que se pronostica se extenderá esta temporada también.
- Avanzar con el Balance de nuestra actividad en términos de emisiones de CO<sub>2</sub> y mitigación del cambio climático.







[Volver al Índice](#)



*“Estamos desarrollando diferentes estrategias para mejorar la producción y su calidad asegurando el manejo responsable de los procesos productivos, no sólo en la calidad del producto final, sino también con el cuidado del medio ambiente en las distintas etapas de la producción. De esta manera, y a partir de la asistencia técnica, el diagnóstico y el monitoreo ambiental lograremos un sistema productivo sustentable”, agrega Daniel Navarro, Gerente de Ganadería.*

[Volver al Índice](#)

# Grupo Lucci | Calidad y Medio Ambiente

## Nuestro camino: la sustentabilidad

El mundo está atravesando cambios profundos. En Grupo Lucci trabajamos de forma continua para adaptarnos y estar a la vanguardia de las transformaciones necesarias para garantizar la sustentabilidad del negocio, ello implica ser responsables con las nuevas generaciones, promover relaciones sociales sanas y cuidar los recursos naturales.

Nuestra gestión está basada en tres pilares: el cuidado del medio ambiente, el cuidado de nuestras personas y comunidades de influencias de Grupo Lucci y el crecimiento económico, para lograr un negocio sostenible a largo plazo.



Nuestro perfil exportador nos desafía a ampliar la mirada, a permanecer en una posición de vanguardia y a trabajar estratégicamente de cara a la consecución de ambiciosos objetivos hacia el 2030. Todos ellos inspirados en los del Pacto Verde de la Unión Europea y en los del Desarrollo Sostenible promovidos por las Naciones Unidas.

### Pacto Verde - Unión Europea

Es un conjunto de políticas de la Comisión Europea con el objetivo general de hacer que Europa sea climáticamente neutral en 2050. Abarca objetivos como la disminución de emisiones de gases de efecto invernadero de la UE para el año 2030 de al menos un 50%.

Nuestra estrategia de sustentabilidad está alineada principalmente con 6 pilares del Pacto Verde, relacionados directamente con nuestra actividad.

- |                           |                                |
|---------------------------|--------------------------------|
| 1. Energía Limpia         | 4. Eliminando la Contaminación |
| 2. Industria Sostenible   | 5. Movilidad Sostenible        |
| 3. De la Granja a la Mesa | 6. Biodiversidad               |

### Objetivos de Desarrollo Sostenible

Son iniciativas impulsadas por Naciones Unidas, la forman 17 objetivos y 169 metas en busca de poner fin a la pobreza, proteger el planeta y mejorar las vidas y las perspectivas de las personas en todo el mundo. Estos objetivos y propuestas abarcan nuevas esferas tales como: el cambio climático, la desigualdad económica, la innovación, el consumo sostenible, la paz y la justicia.

**Contribuimos de manera directa a 10 objetivos del Desarrollo Sostenible promovidos por las Naciones Unidas**





## El agua: nuestro recurso más importante

**El agua es un recurso natural esencial para la vida en el planeta, para nuestra supervivencia y para la generación de alimentos.**

El agua está presente en toda nuestra cadena de valor y somos conscientes de la necesidad de gestionar de manera responsable este recurso; las siguientes son algunas acciones alineadas con el cuidado del mismo:

- **Sistematización de fincas** con curvas de nivel, para prevenir erosión y optimizar la retención de agua en el suelo.
- 40% de nuestras plantaciones cuentan con **fertirriego por goteo**, el método más eficiente de riego en más de 3.000 ha.
- **Pulverización con precisión**, 20% de reducción del consumo de agua en aplicaciones fitosanitarias realizadas en nuestros cultivos.
- En nuestras industrias alcanzamos una **disminución del 50% del consumo de agua** en la última década, de 8 m<sup>3</sup> a 4 m<sup>3</sup> de agua por Tn. de fruta procesada.

## Programa Efluente Cero

- En la Planta de Tratamiento de Efluentes tratamos el 100% del efluente líquido generado en nuestro complejo industrial, produciendo 5 millones de m<sup>3</sup> de biogás a través de un sistema de digestión anaeróbica de la materia orgánica, **que en la última década nos permitió ahorrar un 20% de nuestro consumo de gas fósil.**
- Una vez removida la carga orgánica en nuestros efluentes líquidos, **el agua tratada es destinada al fertiriego de 600 ha. de plantaciones propias**, vecinas a nuestro complejo industrial, evitando cualquier tipo de vertido a cauces de agua natural hace más de 12 años.



## Nuevos proyectos para la gestión del agua y eficiencia energética

Estamos implementando un sistema de gestión que permita medir los consumos energéticos y de agua, definir estándares de consumo de diferentes equipos y procesos, a partir de allí, detectar desvíos e implementar mejoras, entre ellas: reducir consumos de gas natural mediante optimizaciones en nuestro sistema de vapor; recuperar calor de corrientes usadas en parte de nuestro proceso industrial.

# Acciones para mitigar el Cambio Climático

**Captamos más de lo que emitimos**

En Citrusvil somos conscientes de que debemos profundizar nuestras acciones frente al uso de los recursos.

Iniciamos las mediciones de nuestra Huella de Carbono en 2019, cuyos resultados nos desafían a elevar los estándares de eficiencia energética y consolidar la cuantificación del impacto de nuestras actividades en el cambio climático.

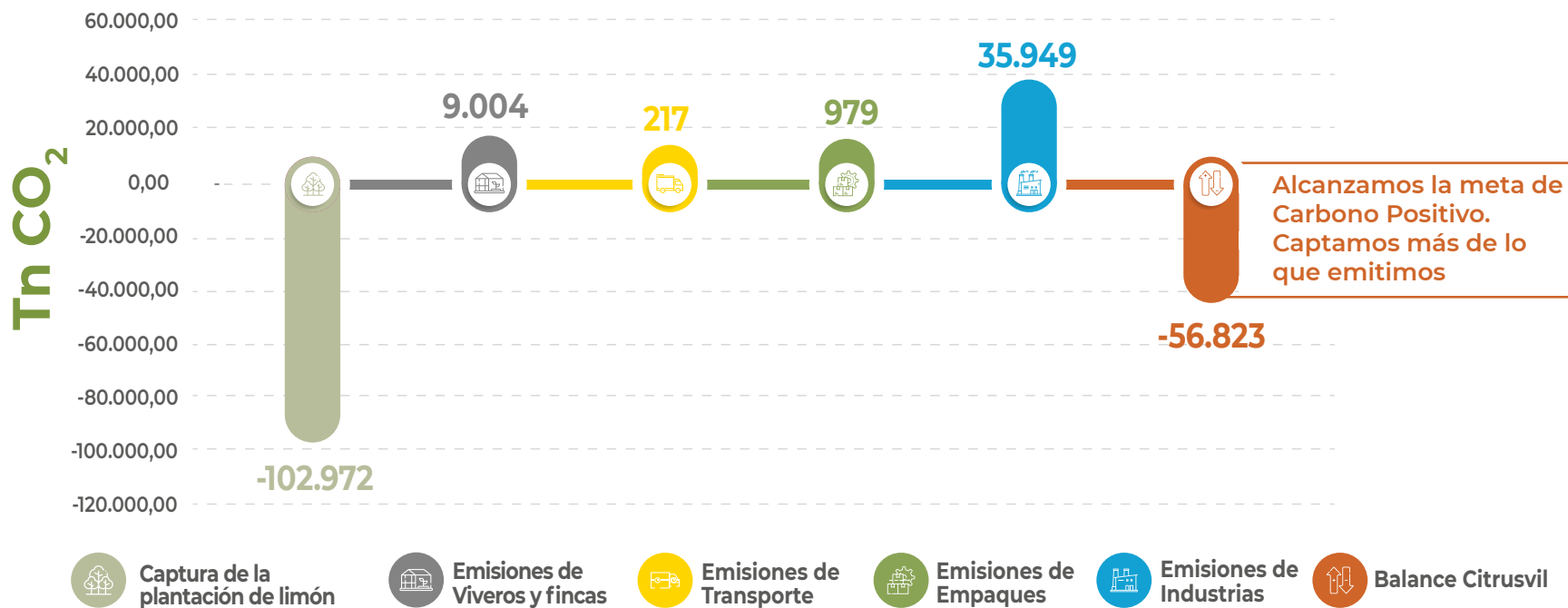


**7.875 Ha. de Plantaciones de limón**



**5.744 Ha. Preservadas como bosques nativos**

## Huella neta de carbono 2021



**La integración vertical de nuestros negocios y las mediciones nos permitieron confirmar que nuestra empresa tiene un balance neto positivo de carbono, es decir que captamos más de lo que emitimos.**

Nuestra huella neta anual de 56.822,85 Tn CO<sub>2</sub> indica que compensamos todas las emisiones de las actividades en la cadena productiva y además contribuimos a la mitigación del cambio climático al ser un verdadero sumidero de CO<sub>2</sub>.

Un aliado estratégico en nuestro compromiso por el crecimiento sustentable es la **Fundación ProYungas**, una ONG reconocida regionalmente en la actividad. Junto a ellos cuantificamos la tasa anual de absorción de CO<sub>2</sub> de nuestra plantación de limón, mediante un proceso metodológico y objetivo.

Como nuevo desafío para el 2022 nos propusimos junto a la Fundación ProYungas calcular el stock de carbono en nuestros bosques nativos lo que mejorara ampliamente nuestro balance para incorporar este resultado a la gestión ambiental de Citrusvil y poner en valor la importancia de los bosques.

# Planta para el Reciclaje de Residuos Plásticos

## ¿Qué es la economía circular?

La economía circular es un paradigma que busca modificar la forma en que producimos y consumimos. Frente a la economía lineal de extracción, producción, consumo y desperdicio, la economía circular alienta un flujo constante, una solución virtuosa, en la que los residuos puedan ser utilizados como recursos para reingresar al sistema productivo.





En Citrusvil fortalecemos el concepto de economía circular con nuestra Planta de Reciclaje de Plásticos, convirtiendo éstos residuos en materia prima (pellets de plástico) que luego se comercializan a otras industrias.

Con nuestra Planta de Reciclaje de Plásticos de esta manera, reducimos nuestros desechos y extraemos menos bienes naturales del planeta.



### 3° Encuentro Foro de Empresas Sustentables de Tucumán

*La sustentabilidad es más grande que el compromiso de una sola empresa, es un compromiso global.*

Por ello formamos parte de este foro que agrupa a diversas empresas que trabajan la temática en la provincia. En esta ocasión fuimos anfitriones del 3° Encuentro Foro de Sustentabilidad, entre las actividades, compartimos nuestra gestión y desafíos en materia de sustentabilidad.

Contamos con la presencia de las industrias más destacadas de Tucumán como ser **Quilmes/Pepsi, Edet SA, Scania SA** entre otras. Esto nos permite potenciar nuestra gestión y coordinar esfuerzos para generar soluciones regionales para los problemas en común de las industrias.





## Programa de Abastecimiento Sustentable

Desde Citrusvil buscamos hacer más sostenible la cadena alimentaria, generando un sistema alimentario justo, saludable y respetuoso con el medio ambiente.

Como referente y promotor de acciones sustentables en nuestra cadena de abastecimiento, este año llevamos adelante capacitaciones de **Buenas Prácticas Agrícolas** a productores de limón, junto a la empresa **Bayer**. Este entrenamiento les permitirá planificar sus acciones para acceder a una certificación de BPA reconocida como GlobalGAP, elevando su competitividad y produciendo de manera responsable.

*“Con este programa pretendemos profundizar el conocimiento de las BPA en los pequeños productores de cítricos de la provincia de Tucumán, quienes abastecen a la industria y los empaques locales. Buscamos trasladar a todos los eslabones de la cadena alimenticia la importancia de producir alimentos de manera sustentable”, agrega la Ing. Noelia Lescano, Responsable de Aseguramiento de la Calidad y Medio Ambiente.*



# Protegemos la Biodiversidad

**Por cada hectárea productiva de limón en Citrusvil preservamos 0,75 ha. de bosque nativo en nuestros establecimientos.**

Trabajamos desde hace más de 5 años junto a **Fundación ProYungas**, con un equipo de profesionales cuya misión se alinea a la nuestra: conservación del medio ambiente y desarrollo sustentable.

Identificamos áreas vulnerables y prioritarias para conservar y proteger la biodiversidad. Valorizamos la importancia de la relación entre la producción con el cuidado del medio ambiente, trabajando en el marco del **Programa Paisaje Productivo Protegido**.

En 2018 constituimos la **Reserva Natural Privada Don Vicente**. Emplazada en Burreyacú, al norte de la provincia de Tucumán, cuenta con 1.411 ha. destinadas a la conservación del ecosistema. La misma es miembro de la **Red Argentina de Reservas Naturales Privadas**, organización a través de la cual trabajamos en proyectos regionales y visibilizamos la importancia de la conservación voluntaria en Argentina.

Este año llevamos a cabo junto a **Fundación ProYungas** la cuantificación del stock de carbono en los bosques nativos, la identificación y monitoreo de polinizadores, y la restauración de bosques nativos en áreas degradadas. Por otro lado junto a **Bayer**, otro aliado en materia de sustentabilidad, seremos el primer productor de Argentina en donde se implemente el proyecto **Hoteles de abejas**. Abordando de este modo, la gran preocupación mundial que existe con respecto a la disminución de polinizadores silvestres. La polinización es uno de los servicios que nos brinda la naturaleza, invisible pero invaluable, de los cuales depende nuestra calidad de vida y nuestro futuro.



RED ARGENTINA DE  
**RESERVAS NATURALES  
PRIVADAS**

**Bayer**

## Mirando hacia el futuro

Grupo Lucci entiende que el **único camino hacia el bienestar colectivo es ser sustentables, ahí está nuestro compromiso:** cumpliendo nuestras metas, y siguiendo nuestros principios de innovación y mejora continua, buscamos nuevas soluciones que impacten positivamente en el ecosistema. **Porque la sustentabilidad está en el centro de nuestras decisiones.**



**Noelia Lescano**

Jefe de Aseguramiento de la Calidad y Medio Ambiente

[Volver al Índice](#)

## Grupo Lucci | Higiene y seguridad

# Las 5S son pilares de nuestra empresa

**¿Por qué son tan importantes las 5S para nosotros?** Esta metodología es una forma de aplicar buenos hábitos y de gran utilidad, construyendo parte de nuestra identidad como empresa.

**Las 5S** nacen en Japón después de la II Guerra Mundial, en la ciudad de Toyota. Cuando la metodología llega a la industria se convierte en un sello distintivo, logrando una mayor eficiencia en todos los procesos, alcanzando renombre internacional.

Incorporamos esta filosofía como parte de la cultura de Grupo Lucci, **convencidos de que es una metodología útil que consolidamos mediante capacitaciones y auditorías constantes.**

**¿Qué significan las 5S?** Por sus siglas en japonés, sus significados son:



<b>Clasificación</b>	Eliminar todo lo que sea inútil.
<b>Orden</b>	Organizar el espacio de trabajo eficazmente.
<b>Limpieza</b>	Eliminar la suciedad.
<b>Estandarización</b>	Establecer normas y procedimientos. Señalizar anomalías.
<b>Disciplina</b>	Continuar mejorando. Fomentar esfuerzos.

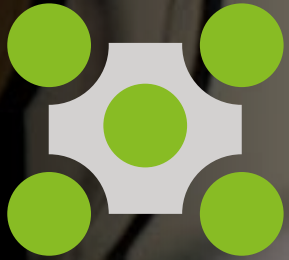




**Grupo Lucci**, en el marco de su plan estratégico, optó por las 5S utilizándolas como catalizador para un proceso de evolución/transformación en su cultura empresarial.

En los últimos años adecuamos esta metodología a nuestra empresa, adaptándola a la naturaleza de nuestras actividades.

## PREMIO NACIONAL 5S



### Distinción - Premio Nacional 5S

La Association for Overseas Technical Cooperation and Sustainable Partnerships (AOTS) es la mayor organización de cooperación económica internacional privada de Japón, y entre sus exponentes se encuentran Toyota, Honda, Yamaha.

Su sede en Argentina otorga cada año una distinción a las empresas que ejecuten correctamente las 5S, buscando fomentar el crecimiento de la industria en nuestro país.

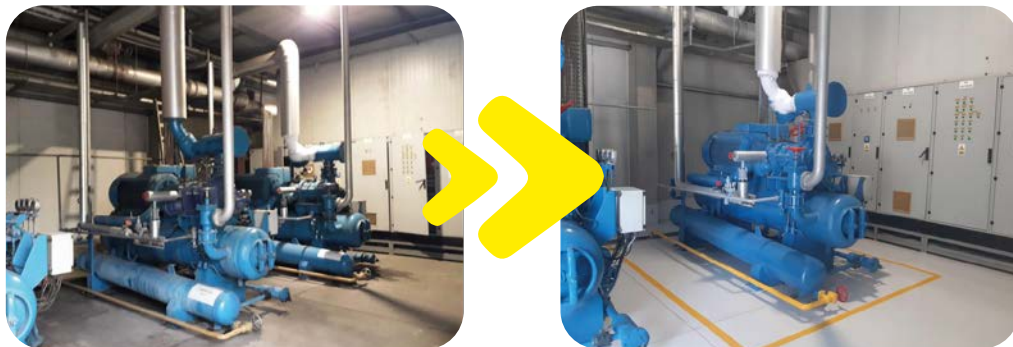
En 2020 obtuvimos el **Galardón BRONCE** en la categoría “Gran Organización”, con 572 puntos.

Durante este año consolidamos nuestros procesos y logramos el **Galardón PLATA**, incorporando objetividad a nuestra evolución y atribuyendo un valor diferencial a nuestros negocios al constituirnos en la primera empresa agroindustrial en obtener este premio.



*“Recibir este reconocimiento nos impulsa a profundizar la aplicación de la metodología 5S en nuestra empresa”, agrega Diego Moyano, Jefe de Higiene y Seguridad en Grupo Lucci.*





## Gestión en 2021

Bajo una filosofía de mejora continua, con el fin de dar orden y consolidar las dinámicas de trabajo, realizamos informes específicos por sector gestionando las diversas situaciones que se pueden mejorar en función a los valores promovidos por esta metodología.

La metodología 5S fue una gran ayuda en tiempos de COVID-19 para mantener la higiene y seguridad en todos nuestros ámbitos de trabajo.

## Próximos desafíos

Nuestro objetivo es consolidar la cultura de las 5S de Grupo Lucci. Continuar avanzando en este sentido es un gran desafío, no solo para el equipo de Higiene y Seguridad, sino para cada una de las áreas de la compañía con quienes venimos construyendo una nueva cultura organizacional.

Confiamos en que a través de la generación de buenos hábitos y metas claras, podemos alcanzar en los objetivos planteados.

*“Continuamos generando hábitos de trabajo saludables que fortalecen las 5S día a día” finaliza Diego Moyano, Jefe de Higiene y Seguridad en Grupo Lucci.*



**Diego Moyano**

Jefe de Higiene y Seguridad  
Grupo Lucci

Grupo Lucci | RRHH

# Co-construyendo el 2030 con liderazgo y sinergia de equipos

Desde nuestro rol, buscamos recrear una cultura organizacional, alineada con nuestra identidad corporativa, con foco en la gente y en la procreación de entornos colaborativos. En este proceso ocupa un lugar destacado el concepto de co-construcción organizacional, es decir, trabajamos por la atracción, retención y desarrollo de los talentos necesarios para alcanzar nuestros objetivos.

**“Buscamos que nuestra gente y nuestra cultura sean nuestra ventaja competitiva”, explica José Luis Palacio, Gerente de RRHH en Grupo Lucci.**

En este proceso de cambio que atravesamos: la gente es el centro, y desde nuestro rol colaboramos en la alineación de esfuerzos de las distintas áreas para superar nuestros desafíos.



**José Luis Palacio**

Gerente RR.HH.  
Grupo Lucci

## 2030: Nos preparamos hoy con la mirada puesta en el futuro

Brindamos soluciones a medida para nuestros clientes a partir de nuestro ADN empresarial, destacado por nuestra innovación, y que nos permite ser una empresa con una gestión local y presencia global, competitiva y competente.

Nuestros desafíos se relacionan con:

- Gestionar nuestros negocios alcanzando altos estándares de eficiencia a nivel global y generando un vínculo asociativo, colaborativo y a largo plazo con nuestros clientes.
- Asegurar que nuestras operaciones sucedan dentro del marco estratégico de sustentabilidad definido por nuestra dirección, generando triple impacto: social, económico y sustentable.
- Realizar las actividades de aprendizaje necesarias para que nuestros colaboradores estén a la altura de los desafíos actuales y futuros.
- Trabajar en la comunicación efectiva y la sinergia orientado a consolidarnos como un equipo de alto rendimiento.

Nuestras estrategias están diseñadas a corto, mediano y largo plazo.





## Durante este año trabajamos en 3 ejes:

- 1. Orientación a resultados:** evaluamos y medimos la gestión de nuestros colaboradores asociadas a metas consensuadas definidas por el Directorio.
- 2. Cultura de innovación:** como parte del **ADN de la empresa**, fomentamos el cambio en la forma de trabajar, el espacio de intercambio de ideas y la posibilidad de trabajar con prototipos.
- 3. Mejora continua:** asegurando la excelencia operativa, incorporamos la filosofía del **Lean Management**.

## Presentamos el nuevo comité de innovación

Este equipo interdisciplinario está integrado por colaboradores destacados y su aptitud al aporte de innovación desde su especialidad, expertise, perfil creativo, entre otras competencias.

Su desafío es motorizar la capacidad exploratoria de la organización, definiendo con el Directorio la estrategia de innovación, alineada al negocio y gestión.

El comité es la continuación de un proceso que venimos desarrollando junto a una consultora especialista, que forma parte de nuestro ecosistema desde 2019.

Se trata de un paso significativo para el inicio de diversos procesos de mejoras.



## Mejora continua con aliados estratégicos

Este año empezamos a trabajar en el diseño y despliegue de un **Modelo de Excelencia Operacional Citrusvil** (MEOC) partiendo de los objetivos de largo plazo, haciendo particular foco en los desafíos que se proponen como organización.

Este proceso lo estaremos implementando a partir de la aplicación de la Metodología del **Lean Management** con el asesoramiento de una consultora externa.

## EL LUCCI WAY

El camino hacia una Mejora Continua lo hemos transitado reflexionando sobre nuestra misión y valores, comprendiendo la visión, detectando oportunidades de mejora, y proyectando nuestro futuro.

De la mano del Lean Management, hemos definido el **LUCCI WAY**, un conjunto de principios y comportamientos que son la base del Modelo De Excelencia Operacional de Citrusvil.

El 2021 significó un año signado por un fuerte compromiso en el desarrollo de este proceso. El 2022 nos encontrará preparados para dar los primeros pasos hacia la generación de una verdadera cultura de la Innovación y la Mejora Continua.

[Volver al Índice](#)

## Grupo Lucci | Fundación Vicente Lucci

# Educación para la inclusión social y el espíritu emprendedor: Los valores de nuestra Fundación

Desde el inicio de Fundación Vicente Lucci en 2003, hace ya 18 años, nuestro objetivo es potenciar a las comunidades del Noroeste Argentino, generando proyectos de inclusión social que permitan a los ciudadanos desarrollar habilidades y alternativas para su crecimiento. La responsabilidad social es uno de los ejes transversales a toda la gestión y se divide en tres áreas de trabajo:

### 1. Educación en valores

### 2. Inclusión laboral y emprendedurismo

### 3. Participación ciudadana

Mediante una serie de programas, fortalecemos la integración educativa, social y laboral de nuestras comunidades.

Trabajamos en articulación con municipios, instituciones educativas para contribuir a la mejora de la calidad educativa de zonas rurales. Estas acciones aportan nuevos conocimientos a docentes y alumnos, otorgándoles herramientas para adquirir habilidades que fomenten su espíritu emprendedor y solidario.





*“Pertener al programa de Becas me permitió adquirir más responsabilidades y a ser independiente con los trámites personales. Aprendí a administrar mi dinero. Logré planear mi futuro e inscribirme en la carrera terciaria de policía” cuenta Lourdes Ovejero, egresada de la Escuela Secundaria Barrio Aeropuerto.*



## Nuestras alianzas

### Ciclo de conferencias para Docentes Rurales

En el marco de nuestros Ciclo de conferencias para docentes rurales, en el 2021 llevamos a cabo capacitaciones sobre proyectos agro ecológicos, medioambientales y de tecnología. Dictadas en alianzas con organizaciones público-privadas que permitieron enriquecer la experiencia y responder de manera estratégica a la formación académica.

Junto al **grupo CREA** región NOA capacitamos a docentes y alumnos en agricultura sustentable, preparándolos para el mundo laboral con un sentido de integración comunitaria en las escuelas.

Llevamos a cabo junto a **ARCOR** y el **Ministerio de Salud Ambiental del Gobierno de Tucumán** jornadas de concientización acerca del cuidado del medio ambiente, reciclaje y prevención de enfermedades. Capacitamos a docentes y alumnos de la Escuela Agrotécnica de Famaillá y a los referentes de la comunidad de San Rafael en Lules, provincia de Tucumán.

*“Tuvimos la oportunidad de contar lo que hacemos en las empresas CREA y cómo lo hacemos, también compartimos con ellos cuáles son los desafíos de la Agricultura a nivel global con el objetivo de generar herramientas para una agricultura sustentable, dirigidas siempre desde la inserción laboral” explica la Ing. Laura Carabaca, asesora CREA San Patricio, coordinadora de la Mesa Agrícola de la Región NOA.*







### Ciclo de Conferencia para Emprendedores Rurales

Junto a la **Universidad del Norte Santo Tomás de Aquino (UNSTA)** y a la **Facultad de Ciencias Económicas de la Universidad Nacional de Tucumán (UNT)**, en el marco de nuestro Ciclo de Conferencias para Emprendedores Rurales, realizamos capacitaciones con el objetivo de fortalecer a los nuevos emprendedores con herramientas de gestión para el crecimiento y desarrollo de sus iniciativas para enfrentar y solucionar con respuesta actuales a las cambiantes demandas del mercado.



UNIVERSIDAD  
NACIONAL  
DE TUCUMÁN

BBVA

### Terminalidad educativa e inclusión laboral: Programa de Becas

En el terreno de la Inclusión laboral y Emprendedurismo, desde **hace 12 años junto a Banco BBVA**, implementamos el programa de becas para la **Inclusión laboral de jóvenes de escuelas rurales**. El objetivo de este programa es estimular y acompañar a jóvenes para que alcancen la terminalidad escolar, a través de un aporte económico mensual. En un contexto donde la deserción escolar es una problemática generalizada y el acceso a la tecnología para estos jóvenes fue casi nulo, sobre todo durante la pandemia, este programa posibilitó que estos jóvenes alcancen sus metas.

## Nuevos desafíos

Nuestra gestión debió replantearse y reordenarse ante la nueva realidad que impuso la pandemia. Nacieron nuevas propuestas que iniciamos este año y que profundizaremos en el 2022, siguiendo los lineamientos de los tres ejes principales sobre los que se asienta nuestra Fundación:

### Educación

**Nuevos contenidos en nuestra cartera de programas educativos,** beneficiando a niños y jóvenes de escuelas rurales.

**Ciclo de conferencias para docentes rurales** fomentando el desarrollo profesional de los docentes rurales con los que trabajamos, capacitándose con temáticas actuales que mejoren la calidad educativa.

### Inclusión laboral y emprendedurismo

**Nuevas herramientas interactivas,** mediante el primer programa híbrido, incorporando una plataforma digital más un material impreso que permita a los jóvenes prepararse para ingresar y permanecer en el mundo laboral, desarrollando sus potencialidades.

Asistencia en el diseño de un plan personal para la búsqueda de empleo y/o el desarrollo de su propio emprendimiento mediante el **Ciclo de Conferencia para Emprendedores Rurales.**

### Participación Ciudadana

Profundizaremos acciones con resonancia social y toma de consciencia en temas tales como la lucha contra el trabajo infantil, el cuidado del medio ambiente, el desarrollo sustentable y la formación profesional mediante la **articulación pública-privada.**





## Mirada al futuro

Nuestra gestión es transversal a Grupo Lucci. Seguimos comprometidos para que nuestras comunidades de influencia crezcan de manera integral: no sólo en relación a su educación formal, sino también en la construcción de valores. Nos proyectamos hacia el futuro con mucho entusiasmo, lo que nos permite trabajar con sinergia y compromiso en las comunidades en las que actuamos, siempre con una mirada estratégica en relación a cada una de las actividades productivas del grupo.



**Patricia Condorí**  
Responsable Fundación  
Vicente Lucci



[www.grupolucci.com.ar](http://www.grupolucci.com.ar)